

諸室名称	大会役員・来賓席/競技役員席	1・2
------	----------------	-----

競 技 名	サッカー（本大会）
-------	-----------

特記事項	S=1/80
南郷陸上競技場	

No	品名・規格	数量	調達方法
1	パイプtent（白） 2K×3K	2 張	レンタル
2	横幕(透明) 2K	2 枚	レンタル
3	横幕(透明) 3K	4 枚	レンタル
4	雨樋 2K	1 枚	レンタル
5	プラスチックテーブル 1800×500	8 台	レンタル
6	折畳椅子	16 脚	レンタル
7			
8			
9			
10			
11			
12			
13			
14			
15			
16			
17			
18			
19			
20			
21			
22			
23			
24			
25			
26			
27			
28			
29			
30			

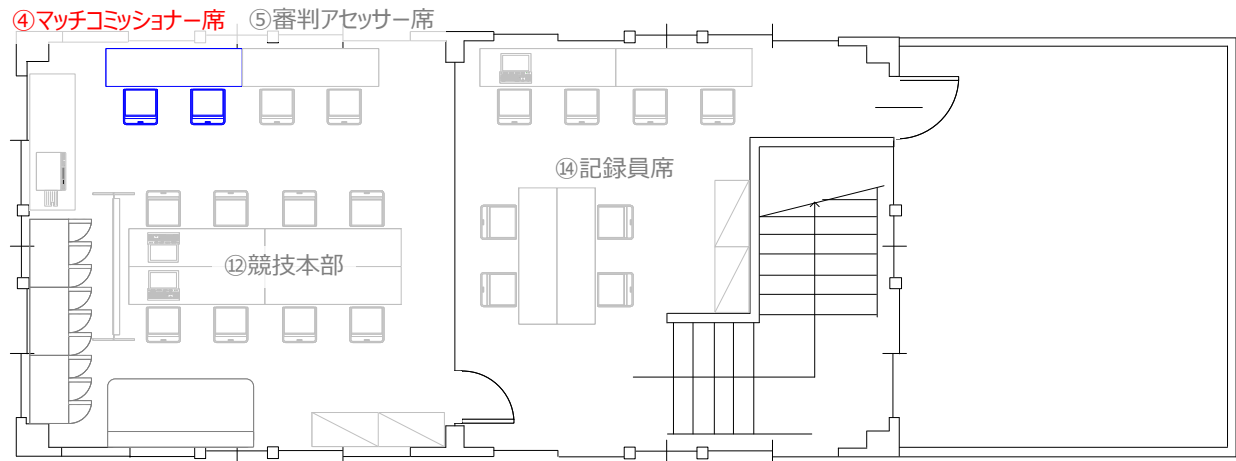


諸室名称	視察員・報道員席/ 記者室（報道員控室）	3・19
------	-------------------------	------

競技名	サッカー（本大会）
-----	-----------

特記事項	S=1/50 南郷陸上競技場
------	-------------------

No	品名・規格	数量	調達方法
1	パイプtent（白） 2K×3K	1 張	レンタル
2	横幕（白） 2K	2 枚	レンタル
3	横幕（白） 3K	2 枚	レンタル
4	プラスチックテーブル 1800×500	4 台	レンタル
5	折畳椅子	8 脚	レンタル
6			
7			
8			
9			
10			
11			
12			
13			
14			
15			
16			
17			
18			
19			
20			
21			
22			
23			
24			
25			
26			
27			
28			
29			
30			

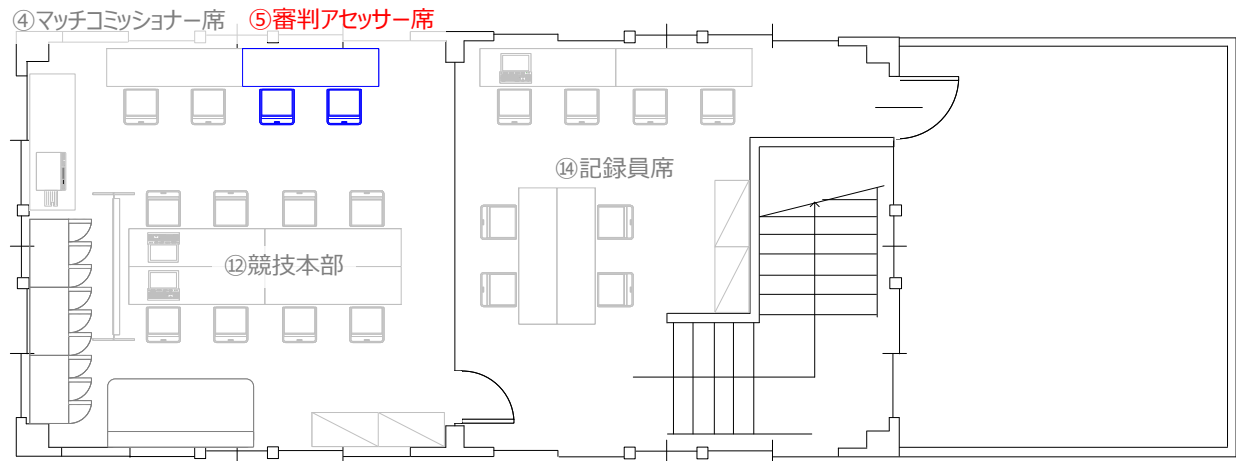


諸室名称	マッチコミッショナー席	4
------	-------------	---

競技名	サッカー（本大会）
-----	-----------

特記事項	S=1/100 南郷陸上競技場
------	--------------------

No	品名・規格	数量	調達方法
1	プラスチックテーブル 1800×500	1 台	レンタル
2	折畳椅子	2 脚	レンタル
3			
4			
5			
6			
7			
8			
9			
10			
11			
12			
13			
14			
15			
16			
17			
18			
19			
20			
21			
22			
23			
24			
25			
26			
27			
28			
29			
30			



諸室名称	審判アセッサー席	5
------	----------	---

競技名	サッカー（本大会）
-----	-----------

特記事項	S=1/100 南郷陸上競技場
------	--------------------

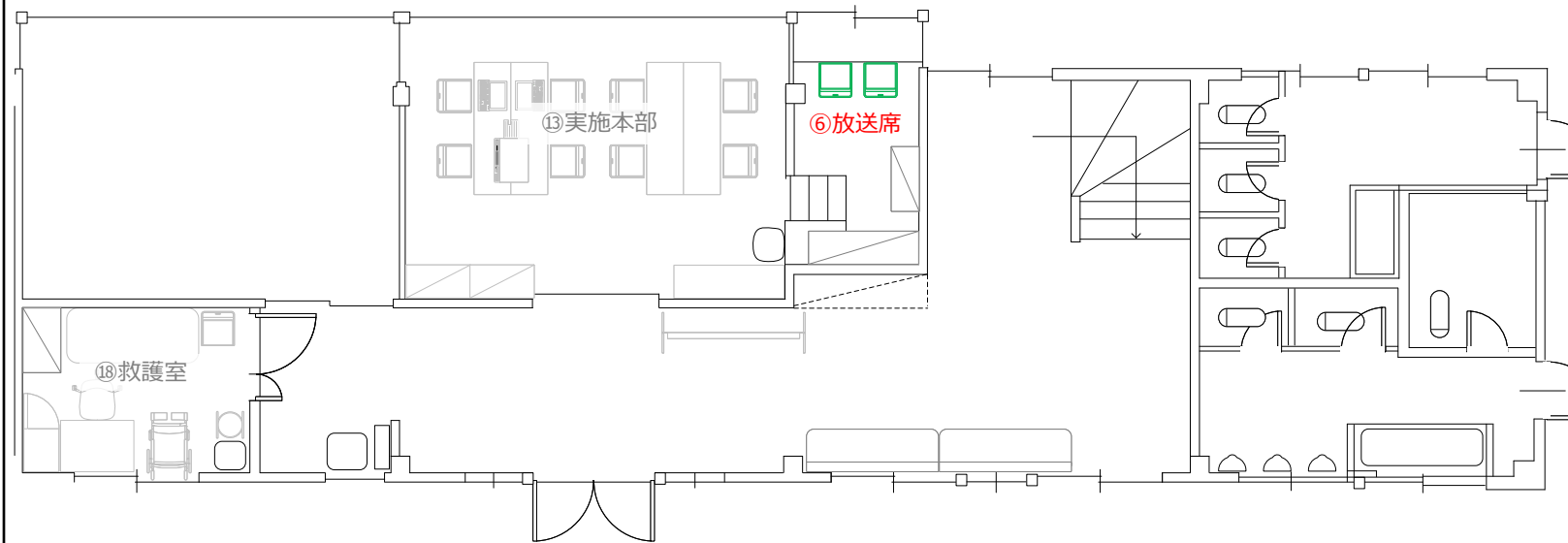
No	品名・規格	数量	調達方法
1	プラスチックテーブル 1800×500	1 台	レンタル
2	折畳椅子	2 脚	レンタル
3			
4			
5			
6			
7			
8			
9			
10			
11			
12			
13			
14			
15			
16			
17			
18			
19			
20			
21			
22			
23			
24			
25			
26			
27			
28			
29			
30			

諸室名称	放送席	6
------	-----	---

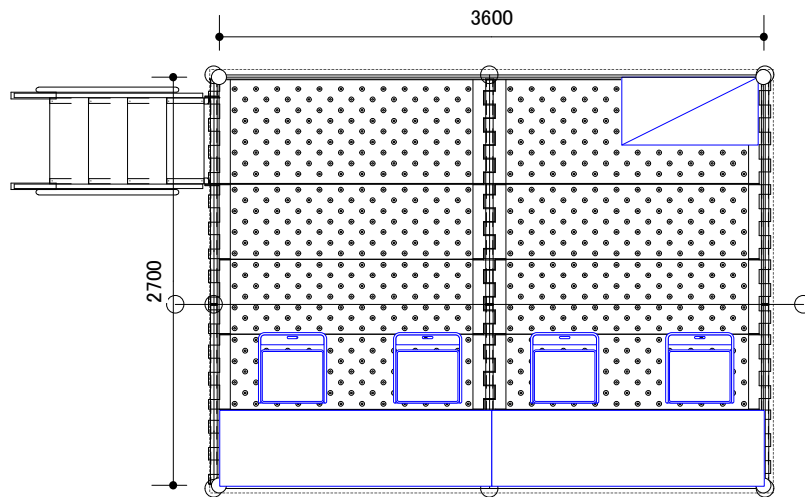
競技名	サッカー（本大会）
-----	-----------

特記事項	S=1/100
------	---------

南郷陸上競技場



No	品名・規格	数量	調達方法
1	椅子（既存）	2 脚	既存
2	音響機材（既存）	1 式	既存
3			
4			
5			
6			
7			
8			
9			
10			
11			
12			
13			
14			
15			
16			
17			
18			
19			
20			
21			
22			
23			
24			
25			
26			
27			
28			
29			
30			



競技場側

諸室名称	TSG席	7
------	------	---

競技名	サッカー（本大会）
-----	-----------

特記事項	S=1/50
南郷陸上競技場	

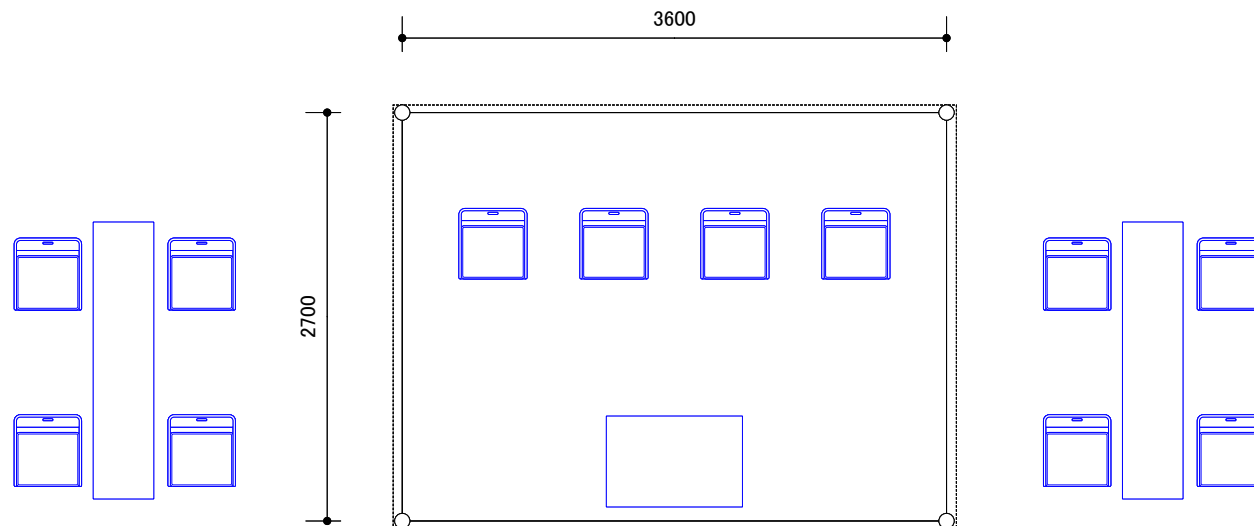
No	品名・規格	数量	調達方法
1	パイプテント（白） 1.5K×2K	1 張	レンタル
2	横幕（白） 1.5K	2 枚	レンタル
3	横幕（白） 2K	2 枚	レンタル
4	鉄ウエイト	12 台	レンタル
5	プラスチックテーブル 1800×500	2 台	レンタル
6	折畳椅子	4 脚	レンタル
7	プラスチック棚 900×450	1 台	レンタル
8	仮設ステージ	1 基	レンタル
9			
10			
11			
12			
13			
14			
15			
16			
17			
18			
19			
20			
21			
22			
23			
24			
25			
26			
27			
28			
29			
30			

諸室名称	第4審判員・担架席	8
------	-----------	---

競技名	サッカー（本大会）
-----	-----------

特記事項	S=1/50
南郷陸上競技場	

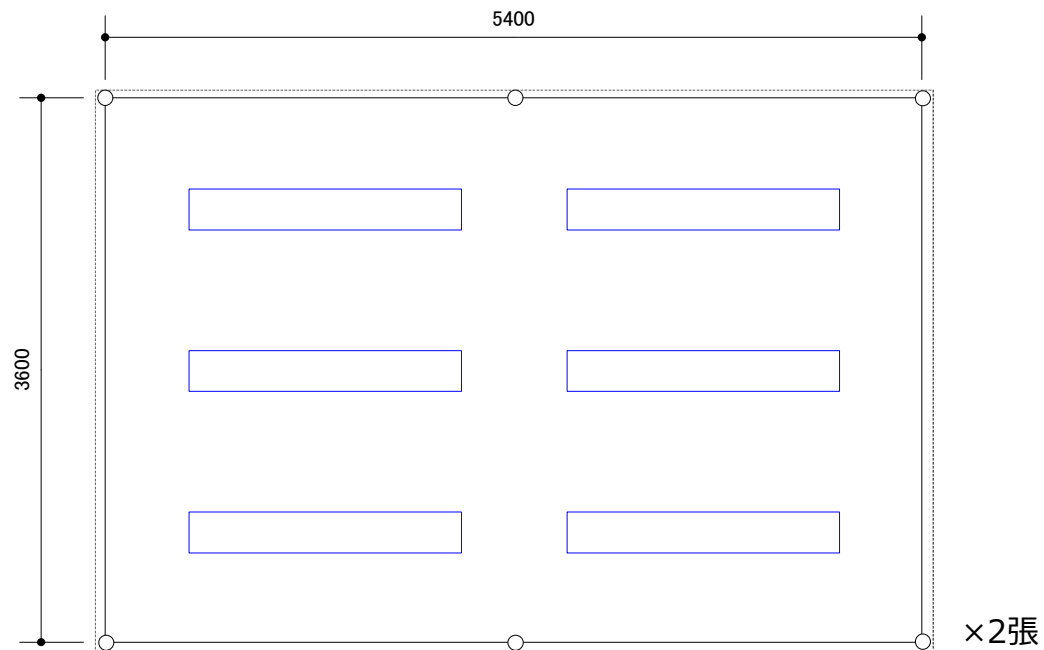
No	品名・規格	数量	調達方法
1	パイプtent（白） 1.5K×2K	1 張	レンタル
2	横幕(透明) 1.5K	2 枚	レンタル
3	横幕(透明) 2K	2 枚	レンタル
4	鉄ウエイト	12 台	レンタル
5	ミーティングテーブル天板	1 枚	レンタル
6	コフタステーブル 脚	4 組	レンタル
7	折畳椅子	12 脚	レンタル
8	スパインボード	2 台	レンタル
9			
10			
11			
12			
13			
14			
15			
16			
17			
18			
19			
20			
21			
22			
23			
24			
25			
26			
27			
28			
29			
30			



競技場側

全体図参照

諸室名称 得点・計時員席		9	
競 技 名 サッカー（本大会）			
特記事項 南郷陸上競技場			
No	品名・規格	数量	調達方法
1	折畳椅子	4 脚	レンタル
2			
3			
4			
5			
6			
7			
8			
9			
10			
11			
12			
13			
14			
15			
16			
17			
18			
19			
20			
21			
22			
23			
24			
25			
26			
27			
28			
29			
30			



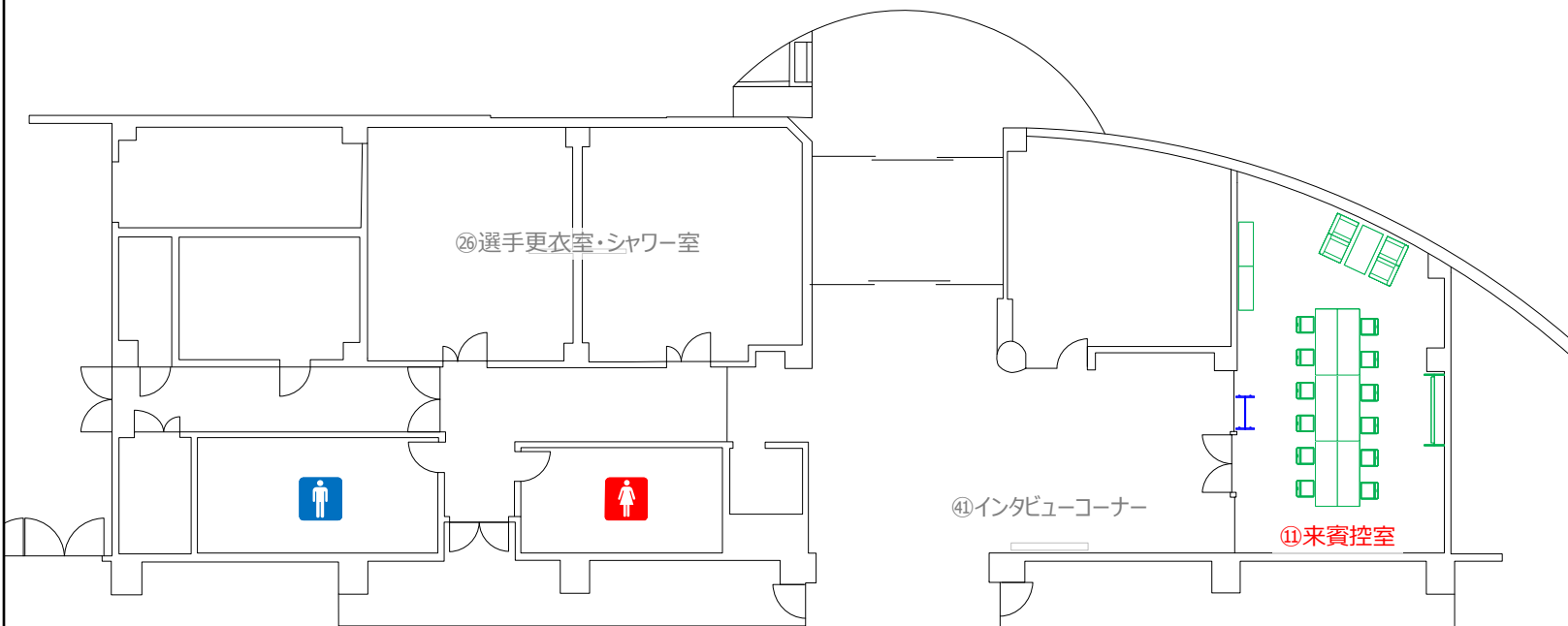
諸室名称 選手ベンチ	10
---------------	----

競技名 サッカー（本大会）

特記事項 南郷陸上競技場	S=1/50
-----------------	--------

No	品名・規格	数量	調達方法
1	パイプテント（透明） 2K×3K	2 張	レンタル
2	横幕（透明） 2K	4 枚	レンタル
3	横幕（透明） 3K	4 枚	レンタル
4	鉄ウエイ	36 台	レンタル
5	プラスチックベンチ	12 台	レンタル
6			
7			
8			
9			
10			
11			
12			
13			
14			
15			
16			
17			
18			
19			
20			
21			
22			
23			
24			
25			
26			
27			
28			
29			
30			

グリーンドーム



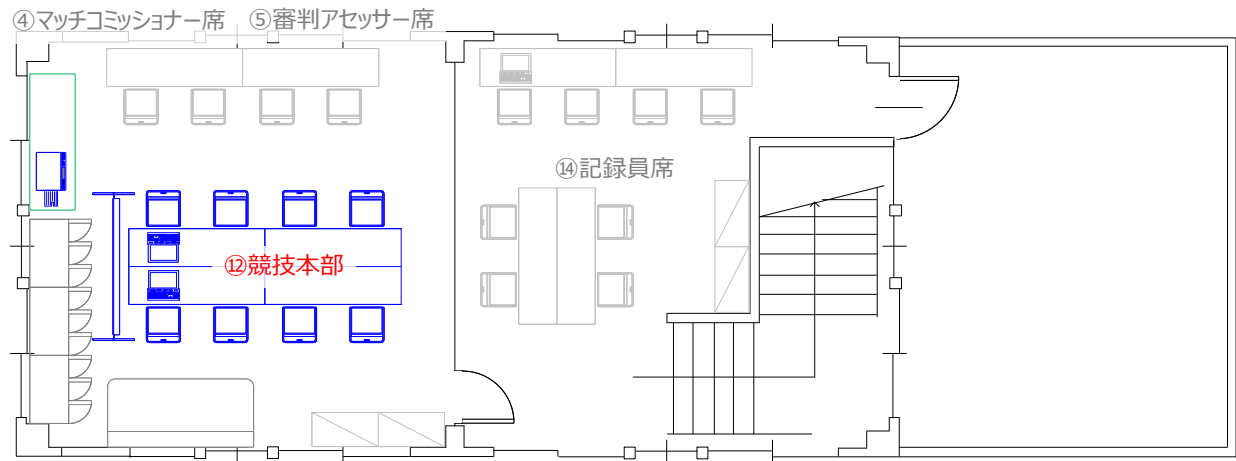
②⑧ウォームアップ場(雨天時)

諸室名称	来賓控室	11
------	------	----

競技名	サッカー（本大会）
-----	-----------

特記事項	S=1/200 南郷陸上競技場
------	--------------------

No	品名・規格	数量	調達方法
1	テーブル（既存）	6 本	既存
2	椅子（既存）	8 脚	既存
3	ローテーブル（既存）	2 台	既存
4	1人掛けソファ（既存）	4 台	既存
5	応接テーブル（既存）	1 台	既存
6	ホワイトボード（既存）	1 台	既存
7	コートハンガー	1 台	レンタル
8	ハンガー	10 本	レンタル
9	延長コード	1 本	レンタル
10			
11			
12			
13			
14			
15			
16			
17			
18			
19			
20			
21			
22			
23			
24			
25			
26			
27			
28			
29			
30			

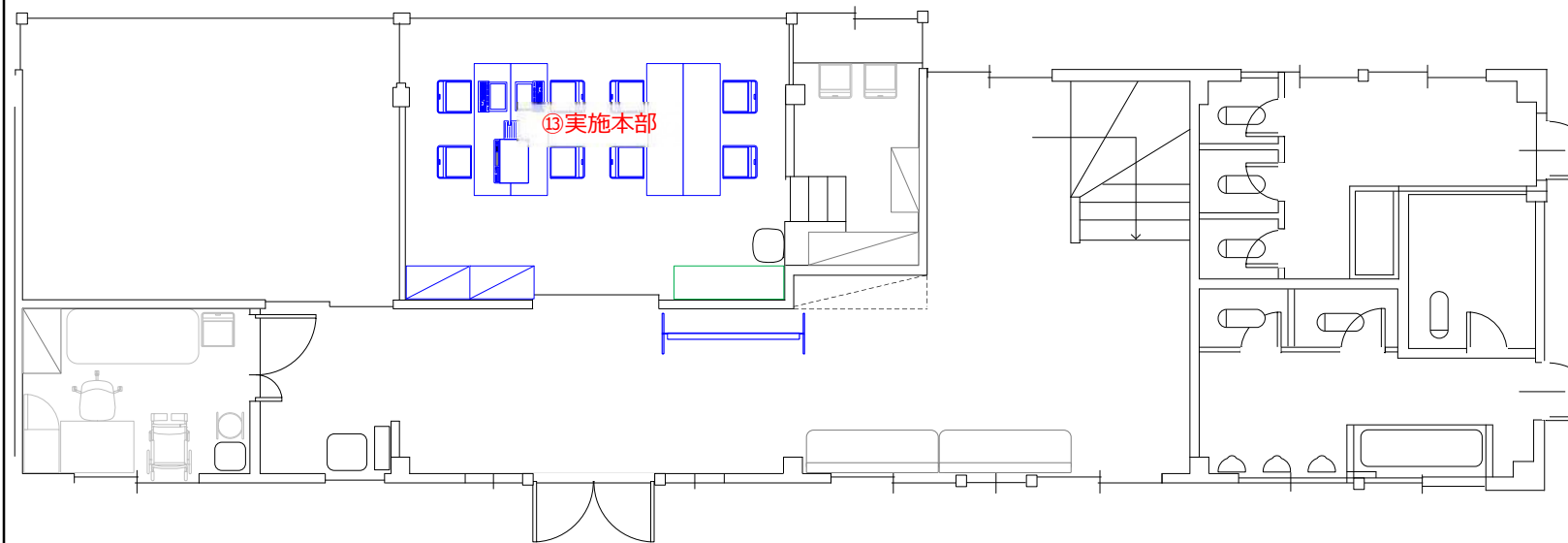


諸室名称	競技本部	12	
競技名	サッカー（本大会）		
特記事項	S=1/100 南郷陸上競技場 既存ロッカー、ソファは移動不可 その他の既存物品は倉庫へ移動		
No	品名・規格	数量	調達方法
1	テーブル(既存)	1 本	既存
2	プラスチックテーブル 1800×500	4 台	レンタル
3	折畳椅子	8 脚	レンタル
4	ホワイトボード	1 台	レンタル
5	ホワイトボードマーカー	1 式	レンタル
6	プラスチック棚 900×450	1 台	レンタル
7	デジタル無線機（5W）防水	30 台	レンタル
8	タイピンマイク	30 台	レンタル
9	卓上インクジェット複合機	1 台	レンタル
10	ノートパソコン	2 台	レンタル
11	モバイルルーター	1 台	レンタル
12	LAN設定	2 式	工事
13	延長コード	3 本	レンタル
14	ロッカー（既存）	3 台	既存
15	3人掛けソファ（既存）	1 台	既存
16			
17			
18			
19			
20			
21			
22			
23			
24			
25			
26			
27			
28			
29			
30			

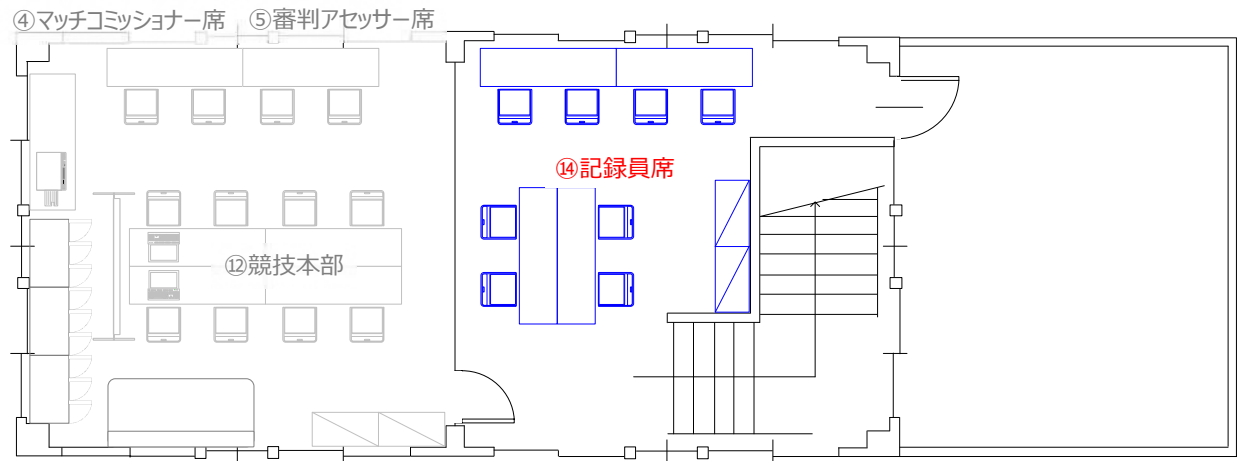
諸室名称	実施本部	13
------	------	----

競 技 名	サッカー（本大会）
-------	-----------

特記事項	S=1/100
南郷陸上競技場	
書庫は移動不可	



No	品名・規格	数量	調達方法
1	プラスチックテーブル 1800×500	4 台	レンタル
2	折畳椅子	8 脚	レンタル
3	ホワイトボード	1 台	レンタル
4	ホワイトボードマーカー	1 式	レンタル
5	プラスチック棚 900×450	2 台	レンタル
6	工場扇（既存）	1 台	既存
7	デジタル無線機（5W）防水	60 台	レンタル
8	タペインマイク	60 台	レンタル
9	卓上インクジェット複合機	1 台	レンタル
10	ノートパソコン	2 台	レンタル
11	モバイルルーター	1 台	レンタル
12	LAN設定	2 式	工事
13	延長コード	5 本	レンタル
14	書庫（既存）	1 台	既存
15			
16			
17			
18			
19			
20			
21			
22			
23			
24			
25			
26			
27			
28			
29			
30			

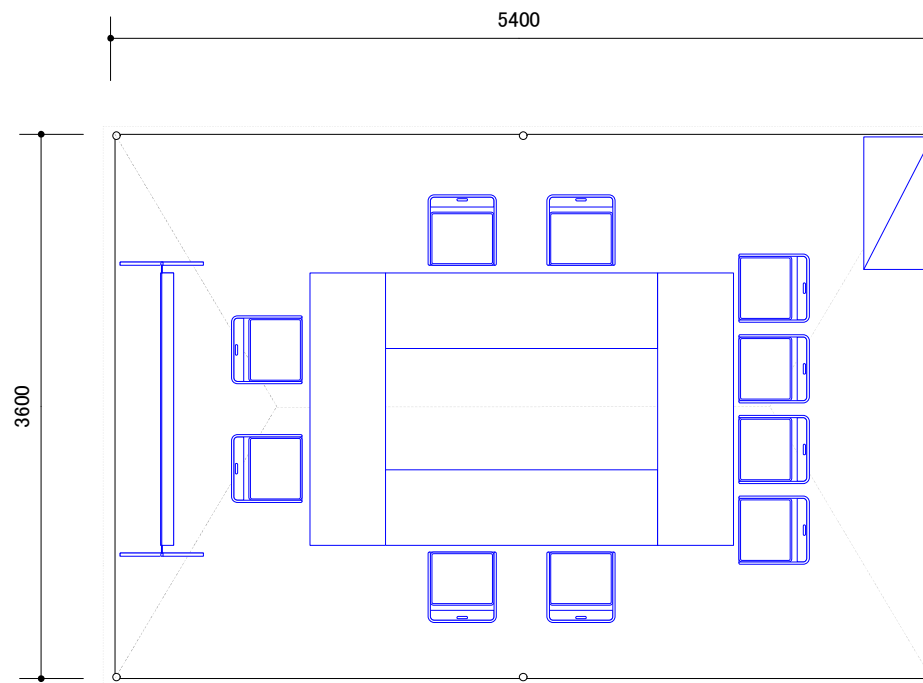


諸室名称 記録員席	14
--------------	----

競技名 サッカー（本大会）

特記事項 南郷陸上競技場	S=1/100
-----------------	---------

No	品名・規格	数量	調達方法
1	プラスチックテーブル 1800×500	4 台	レンタル
2	折畳椅子	8 脚	レンタル
3	プラスチック棚 900×450	2 台	レンタル
4			
5			
6			
7			
8			
9			
10			
11			
12			
13			
14			
15			
16			
17			
18			
19			
20			
21			
22			
23			
24			
25			
26			
27			
28			
29			
30			

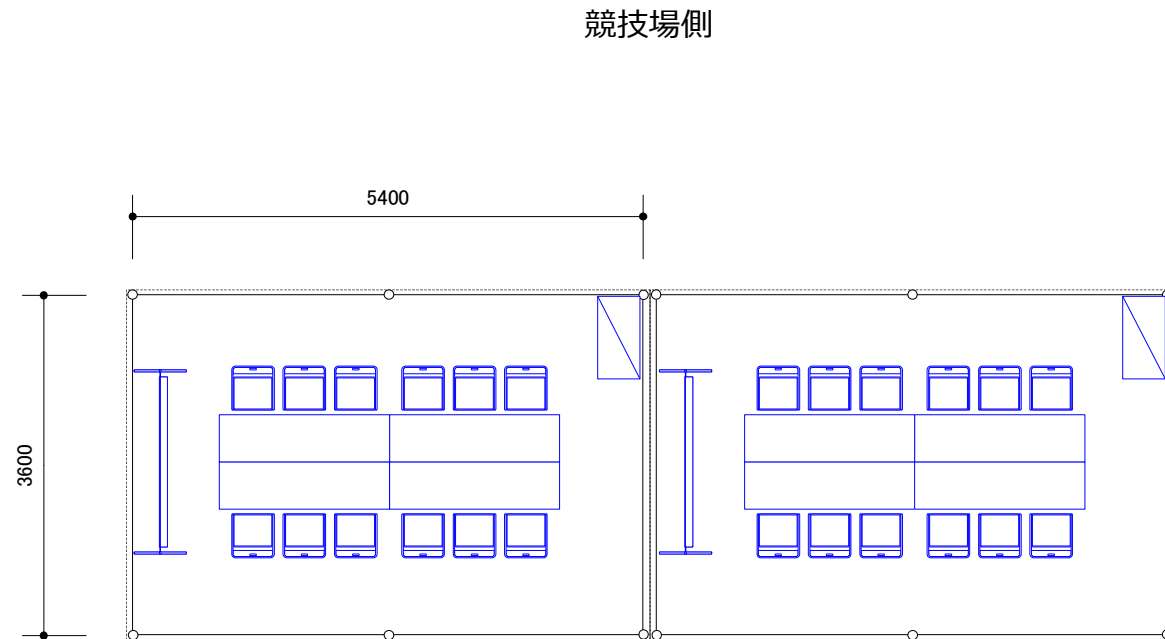


諸室名称	MCM室	15
------	------	----

競技名	サッカー（本大会）
-----	-----------

特記事項	S=1/50
南郷陸上競技場	

No	品名・規格	数量	調達方法
1	パイプtent（白） 2K×3K	1 張	レンタル
2	横幕（白） 2K	2 枚	レンタル
3	横幕（白） 3K	2 枚	レンタル
4	プラスチックテーブル 1800×500	4 台	レンタル
5	折畳椅子	10 脚	レンタル
6	プラスチック棚 900×450	1 台	レンタル
7	ホワイトボード	1 台	レンタル
8	ホワイトボードマーカー	1 式	レンタル
9			
10			
11			
12			
13			
14			
15			
16			
17			
18			
19			
20			
21			
22			
23			
24			
25			
26			
27			
28			
29			
30			

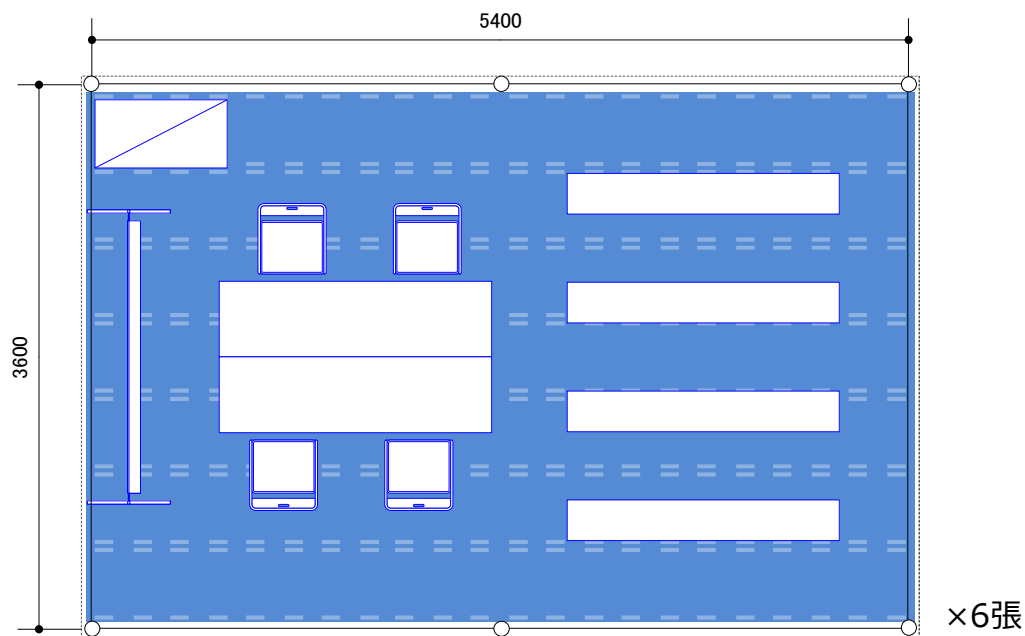


諸室名称	審判アセッサー控室	16
------	-----------	----

競技名	サッカー（本大会）
-----	-----------

特記事項	S=1/50
南郷陸上競技場	

No	品名・規格	数量	調達方法
1	パイプtent（白） 2K×3K	2 張	レンタル
2	横幕（白） 2K	4 枚	レンタル
3	横幕（白） 3K	4 枚	レンタル
4	プラスチックテーブル 1800×500	8 台	レンタル
5	折畳椅子	24 脚	レンタル
6	プラスチック棚 900×450	2 台	レンタル
7	ホワイトボード	2 台	レンタル
8	ホワイトボードマーカー	2 式	レンタル
9			
10			
11			
12			
13			
14			
15			
16			
17			
18			
19			
20			
21			
22			
23			
24			
25			
26			
27			
28			
29			
30			



諸室名称	チーム控室	17
------	-------	----

競技名	サッカー（本大会）
-----	-----------

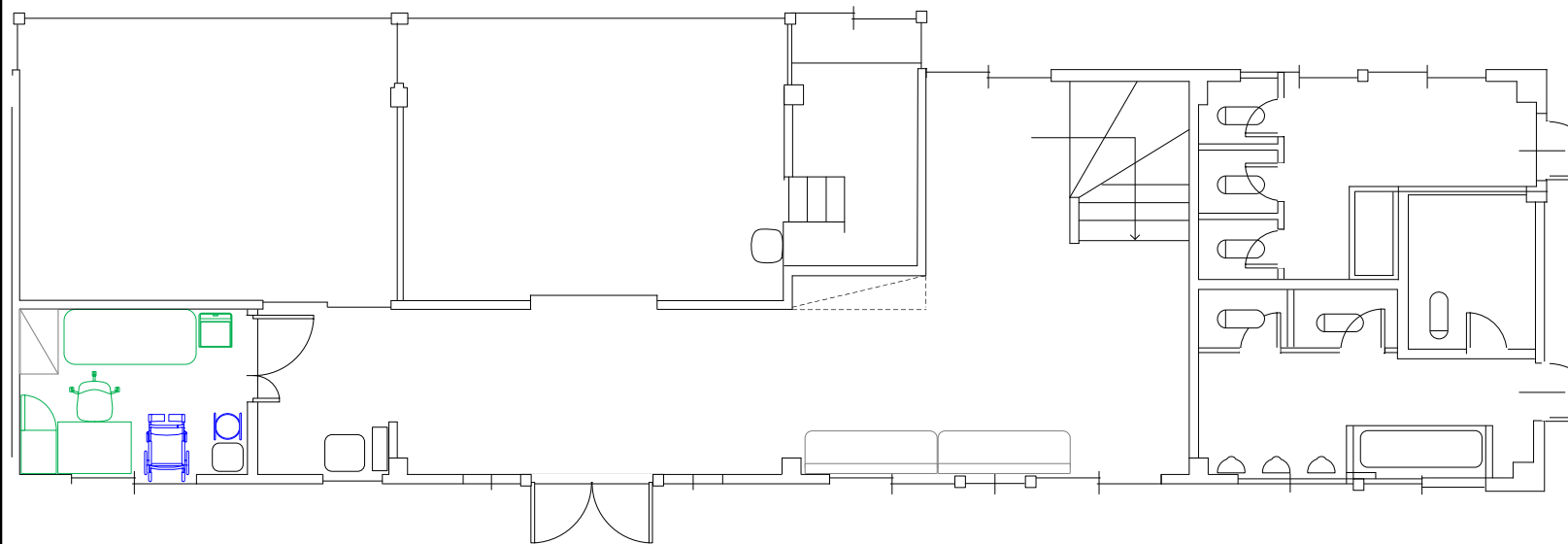
特記事項	S=1/50 南郷陸上競技場
------	-------------------

No	品名・規格	数量	調達方法
1	パイプtent（白） 2K×3K	6 張	レンタル
2	横幕（白） 2K	12 枚	レンタル
3	横幕（白） 3K	12 枚	レンタル
4	鉄ウエイト	84 台	レンタル
5	プラスチックテーブル 1800×500	12 台	レンタル
6	折畳椅子	24 脚	レンタル
7	ホワイトボード	6 台	レンタル
8	プラスチックベンチ	24 台	レンタル
9	ロードマット	120 m ²	レンタル
10	リヤカー	6 台	レンタル
11			
12			
13			
14			
15			
16			
17			
18			
19			
20			
21			
22			
23			
24			
25			
26			
27			
28			
29			
30			

諸室名称	救護室（屋内）	18
------	---------	----

競技名	サッカー（本大会）
-----	-----------

特記事項	S=1/100
南郷陸上競技場	



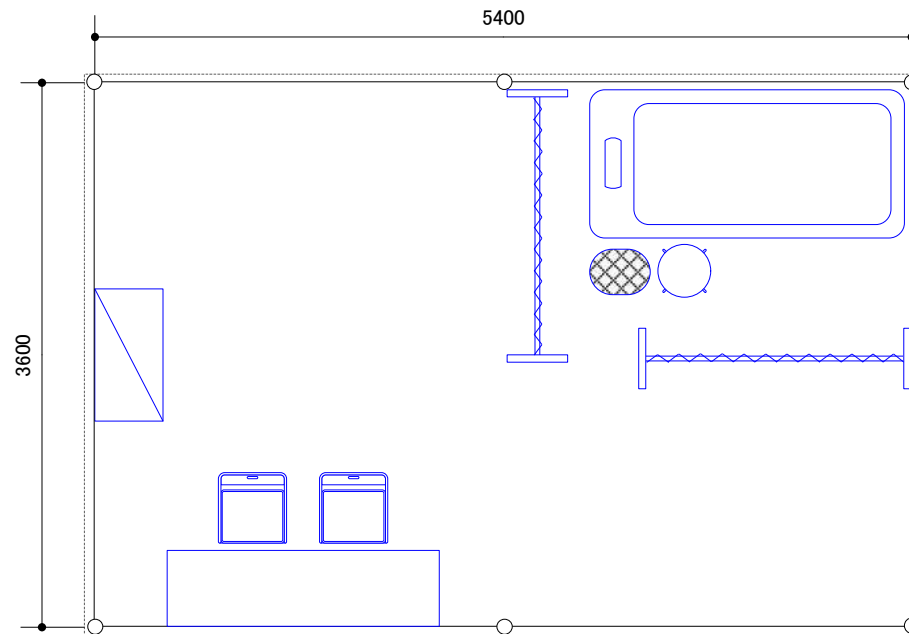
No	品名・規格	数量	調達方法
1	OAデスク（既存）	1 台	既存
2	OAチェア（肘なし/既存）	1 脚	既存
3	椅子（既存）	1 脚	既存
4	救護ベッド（既存）	2 台	既存
5	毛布	4 枚	レンタル
6	医療用洗面器	1 台	レンタル
7	担架	1 台	レンタル
8	車椅子	1 台	レンタル
9	冷蔵庫（既存）	1 台	既存
10			
11			
12			
13			
14			
15			
16			
17			
18			
19			
20			
21			
22			
23			
24			
25			
26			
27			
28			
29			
30			

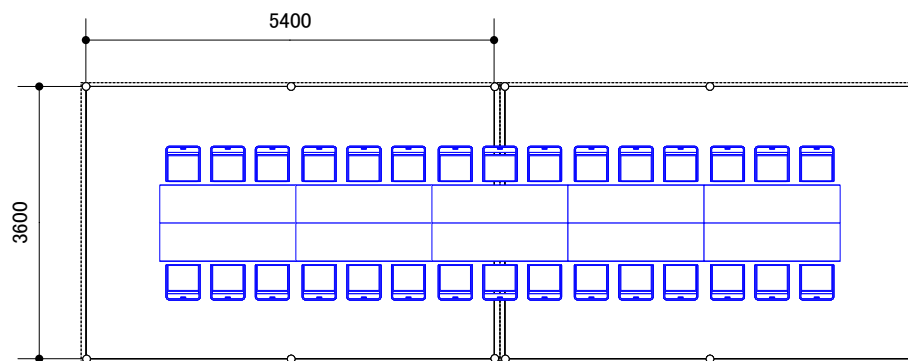
諸室名称	救護室（屋外）	18
------	---------	----

競技名	サッカー（本大会）
-----	-----------

特記事項	S=1/50
南郷陸上競技場	

No	品名・規格	数量	調達方法
1	パイプtent（白） 2K×3K	1 張	レンタル
2	横幕（白） 2K	2 枚	レンタル
3	横幕（白） 3K	2 枚	レンタル
4	プラスチックテーブル 1800×500	1 台	レンタル
5	折畳椅子	2 脚	レンタル
6	プラスチック棚 900×450	1 台	レンタル
7	衝立	2 本	レンタル
8	丸椅子（キャスター付）	1 脚	レンタル
9	折畳ベッド	1 台	レンタル
10	寝具一式	1 式	レンタル
11	脱衣カゴ	1 台	レンタル
12			
13			
14			
15			
16			
17			
18			
19			
20			
21			
22			
23			
24			
25			
26			
27			
28			
29			
30			



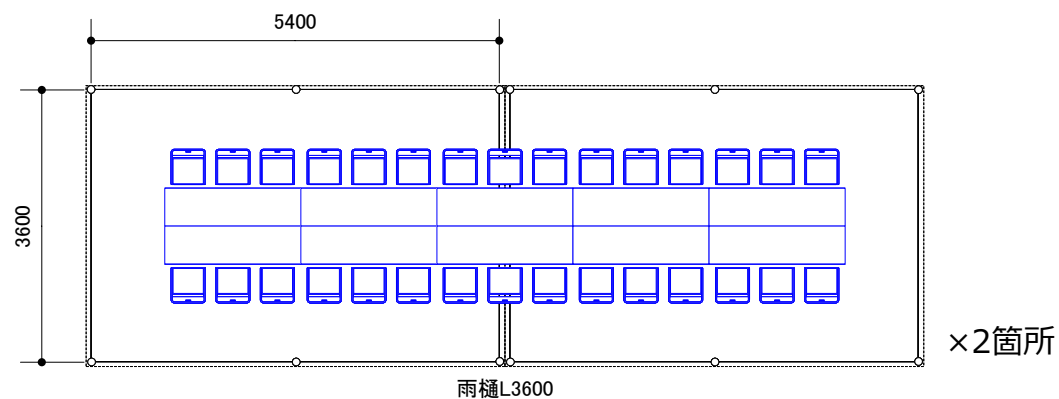


諸室名称	競技会係員控所/ ボランティア控所	20・21
------	----------------------	-------

競技名	サッカー（本大会）
-----	-----------

特記事項	S=1/100
南郷陸上競技場	

No	品名・規格	数量	調達方法
1	パイプtent（白） 2K×3K	2 張	レンタル
2	横幕（白） 2K	2 枚	レンタル
3	横幕（白） 3K	4 枚	レンタル
4	雨樋 2K	1 枚	レンタル
5	鉄ウエイト	30 台	レンタル
6	プラスチックテーブル 1800×500	10 台	レンタル
7	折畳椅子	30 脚	レンタル
8			
9			
10			
11			
12			
13			
14			
15			
16			
17			
18			
19			
20			
21			
22			
23			
24			
25			
26			
27			
28			
29			
30			

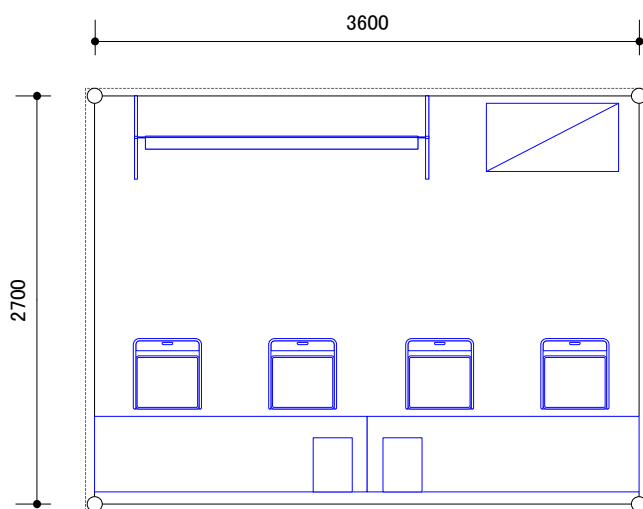


諸室名称	競技補助員控所	22
------	---------	----

競技名	サッカー（本大会）
-----	-----------

特記事項	S=1/100
南郷陸上競技場	

No	品名・規格	数量	調達方法
1	パイプtent（白） 2K×3K	4 張	レンタル
2	横幕（白） 2K	4 枚	レンタル
3	横幕（白） 3K	8 枚	レンタル
4	雨樋 2K	2 枚	レンタル
5	鉄ウエイト	60 台	レンタル
6	プラスチックテーブル 1800×500	20 台	レンタル
7	折畳椅子	60 脚	レンタル
8			
9			
10			
11			
12			
13			
14			
15			
16			
17			
18			
19			
20			
21			
22			
23			
24			
25			
26			
27			
28			
29			
30			



諸室名称	受付・案内所(北側)	23
------	------------	----

競技名	サッカー（本大会）
-----	-----------

特記事項	S=1/50
南郷陸上競技場	

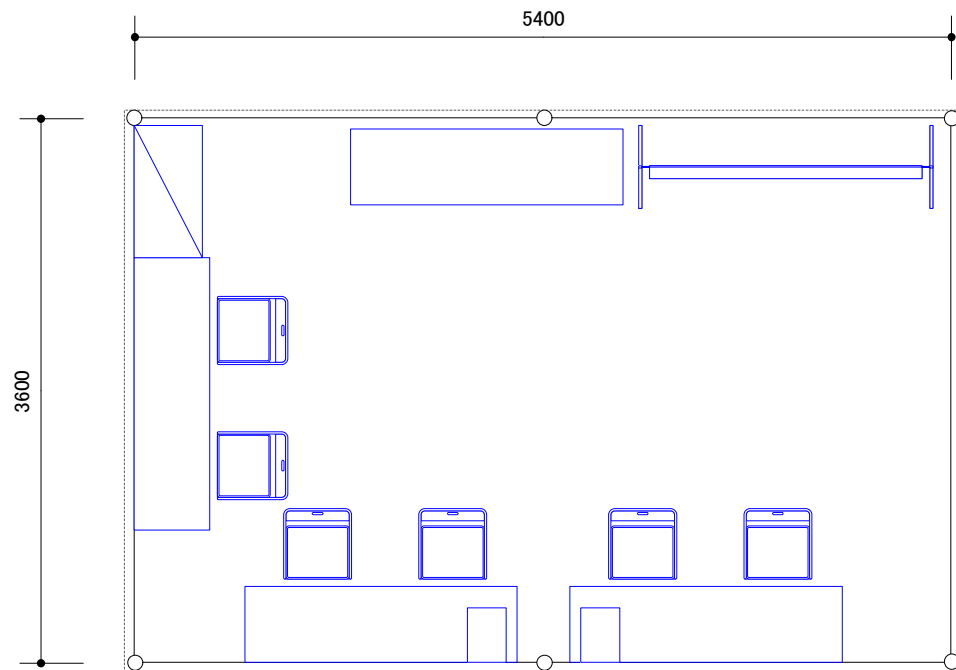
No	品名・規格	数量	調達方法
1	パイプtent（白） 1.5K×2K	1 張	レンタル
2	横幕(白) 1.5K	2 枚	レンタル
3	横幕(白) 2K	2 枚	レンタル
4	プラスチックテーブル 1800×500	2 台	レンタル
5	折畳椅子	4 脚	レンタル
6	ホワイトボード	1 台	レンタル
7	ホワイトボードマーカー	1 式	レンタル
8	プラスチック棚 900×450	1 台	レンタル
9	レターケース(A4/5段)	2 台	レンタル
10			
11			
12			
13			
14			
15			
16			
17			
18			
19			
20			
21			
22			
23			
24			
25			
26			
27			
28			
29			
30			

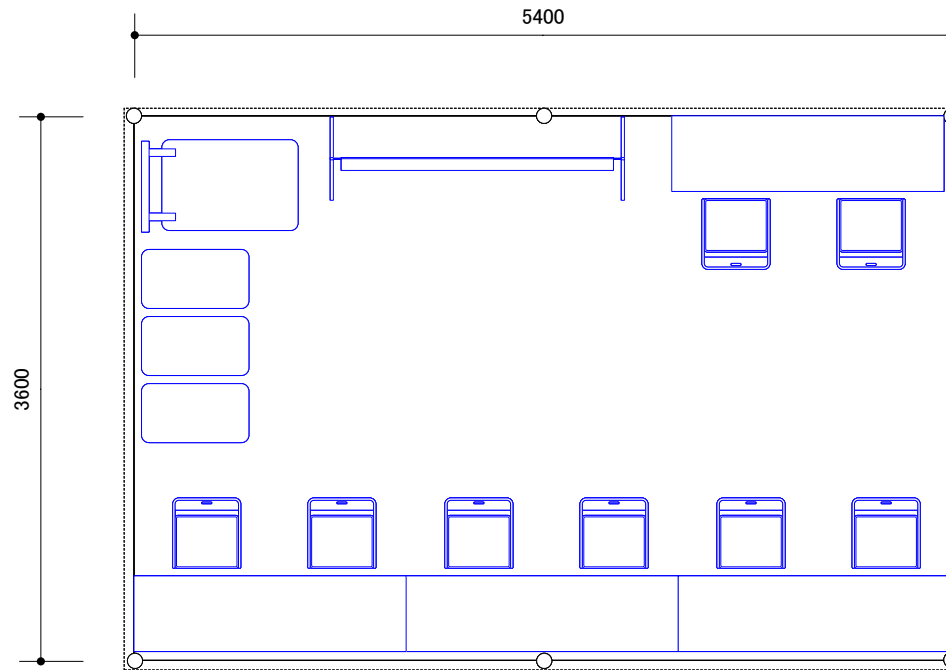
諸室名称	受付・案内所(南側)	23
------	------------	----

競 技 名	サッカー（本大会）
-------	-----------

特記事項	S=1/50
南郷陸上競技場	

No	品名・規格	数量	調達方法
1	パイプtent（白） 2K×3K	1 張	レンタル
2	横幕(白) 2K	2 枚	レンタル
3	横幕(白) 3K	2 枚	レンタル
4	プラスチックテーブル 1800×500	4 台	レンタル
5	折畳椅子	6 脚	レンタル
6	ホワイトボード	1 台	レンタル
7	ホワイトボードマーカー	1 式	レンタル
8	プラスチック棚 900×450	1 台	レンタル
9	レターケース(A4/5段)	2 台	レンタル
10			
11			
12			
13			
14			
15			
16			
17			
18			
19			
20			
21			
22			
23			
24			
25			
26			
27			
28			
29			
30			



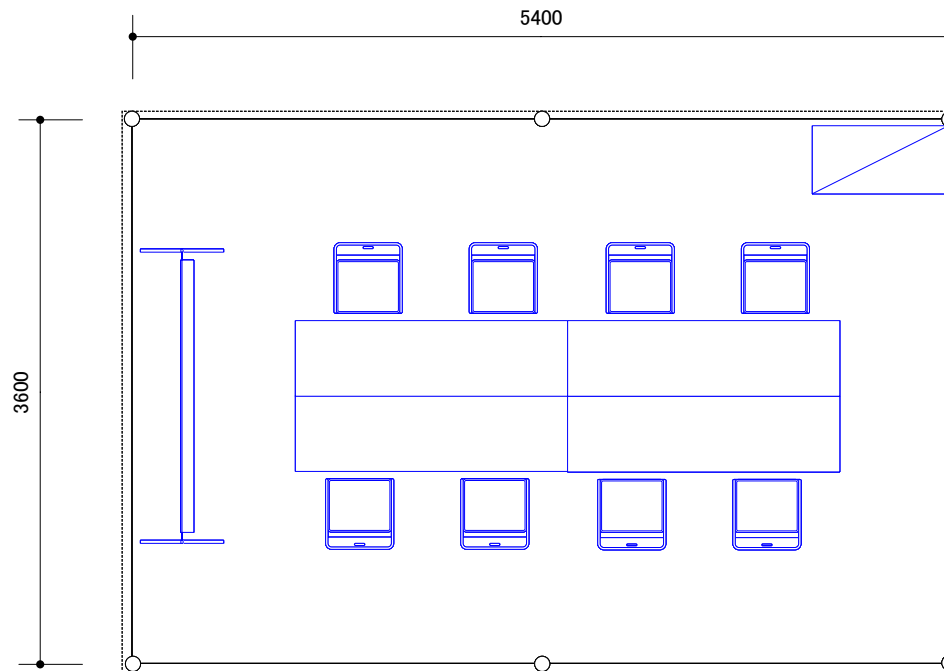


諸室名称	弁当引換所	24
------	-------	----

競技名	サッカー（本大会）
-----	-----------

特記事項	S=1/50
南郷陸上競技場	

No	品名・規格	数量	調達方法
1	パイプtent（白） 2K×3K	1 張	レンタル
2	横幕（白） 2K	2 枚	レンタル
3	横幕（白） 3K	2 枚	レンタル
4	鉄ウエイト	18 台	レンタル
5	プラスチックテーブル 1800×500	4 台	レンタル
6	折畳椅子	8 脚	レンタル
7	ホワイトボード	1 台	レンタル
8	ホワイトボードマーカー	1 式	レンタル
9	手押し台車	1 台	レンタル
10	クーラーボックス 64L	3 台	レンタル
11			
12			
13			
14			
15			
16			
17			
18			
19			
20			
21			
22			
23			
24			
25			
26			
27			
28			
29			
30			



諸室名称	輸送交通本部	25
------	--------	----

競技名	サッカー（本大会）
-----	-----------

特記事項	S=1/50 南郷陸上競技場
------	-------------------

No	品名・規格	数量	調達方法
1	パイプtent（白）2K×3K	1 張	レンタル
2	横幕（白）2K	2 枚	レンタル
3	横幕（白）3K	2 枚	レンタル
4	鉄ウエイト	18 台	レンタル
5	プラスチックテーブル 1800×500	4 台	レンタル
6	折畳椅子	8 脚	レンタル
7	ホワイトボード	1 台	レンタル
8	ホワイトボードマーカー	1 式	レンタル
9	プラスチック棚 900×450	1 台	レンタル
10	誘導灯	15 台	レンタル
11	拡声器	5 台	レンタル
12	計数機	5 台	レンタル
13			
14			
15			
16			
17			
18			
19			
20			
21			
22			
23			
24			
25			
26			
27			
28			
29			
30			

既存施設利用

諸室名称	選手更衣室・シャワー室	26	
競 技 名	サッカー（本大会）		
特記事項	南郷陸上競技場 グリーンドーム内		
No	品名・規格	数量	調達方法
1	ベンチ（既存）	3 台	既存
2	コインロッカー（既存）	8 台	既存
3			
4			
5			
6			
7			
8			
9			
10			
11			
12			
13			
14			
15			
16			
17			
18			
19			
20			
21			
22			
23			
24			
25			
26			
27			
28			
29			
30			

既存施設利用

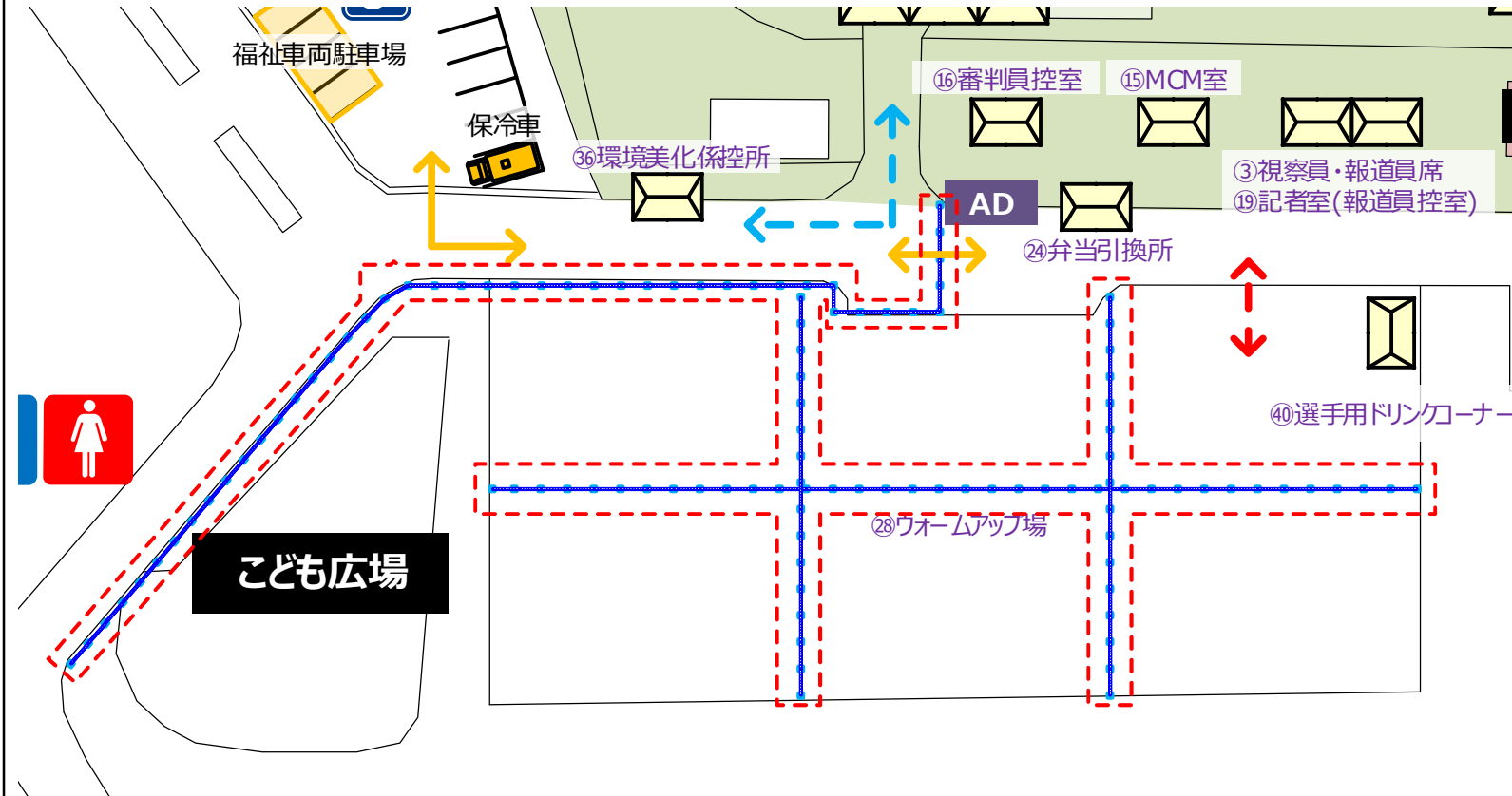
諸室名称	審判員シャワー室	27	
競 技 名	サッカー（本大会）		
特記事項	南郷陸上競技場 クラブハウス1F		
No	品名・規格	数量	調達方法
1			
2			
3			
4			
5			
6			
7			
8			
9			
10			
11			
12			
13			
14			
15			
16			
17			
18			
19			
20			
21			
22			
23			
24			
25			
26			
27			
28			
29			
30			

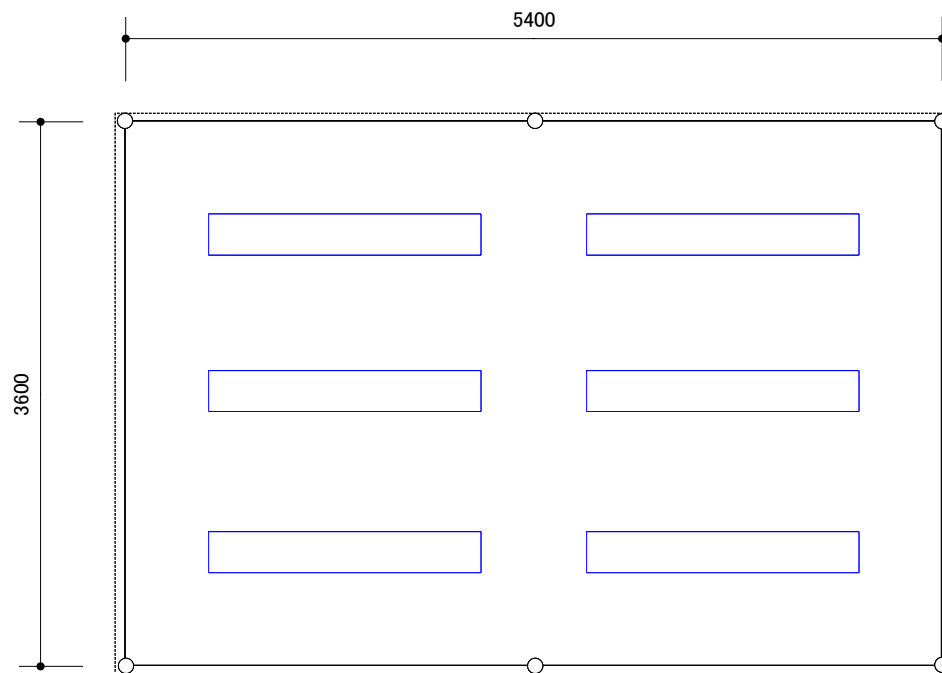
諸室名称	ウォームアップ場	28
------	----------	----

競技名	サッカー（本大会）
-----	-----------

特記事項
 南郷陸上競技場
 芝生広場使用(雨天時は屋内運動場使用)

No	品名・規格	数量	調達方法
1	レボリューションコーン	155 本	レンタル
2	コーンバー（青白）	155 本	レンタル
3			
4			
5			
6			
7			
8			
9			
10			
11			
12			
13			
14			
15			
16			
17			
18			
19			
20			
21			
22			
23			
24			
25			
26			
27			
28			
29			
30			



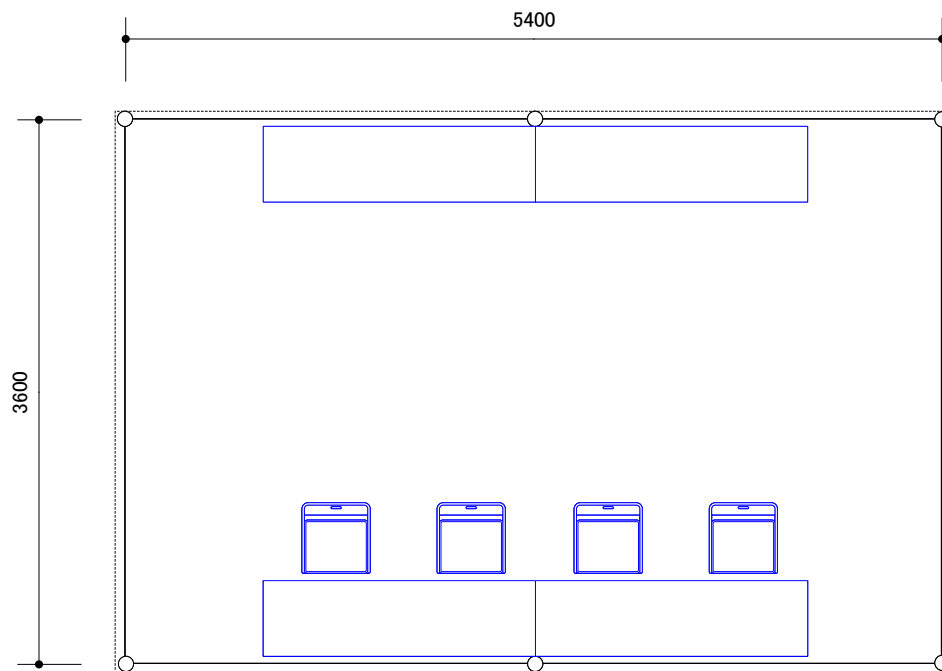


諸室名称	シャトルバス発着	29
------	----------	----

競技名	サッカー（本大会）
-----	-----------

特記事項	S=1/50
南郷陸上競技場	

No	品名・規格	数量	調達方法
1	パイプtent（白）2K×3K	1 張	レンタル
2	横幕（白）2K	2 枚	レンタル
3	横幕（白）3K	2 枚	レンタル
4	鉄ウエイト	18 台	レンタル
5	プラスチックベンチ	6 台	レンタル
6	壁掛け時計	1 台	レンタル
7			
8			
9			
10			
11			
12			
13			
14			
15			
16			
17			
18			
19			
20			
21			
22			
23			
24			
25			
26			
27			
28			
29			
30			



諸室名称	売店	30
------	----	----

競技名	サッカー（本大会）
-----	-----------

特記事項	S=1/50
南郷陸上競技場	

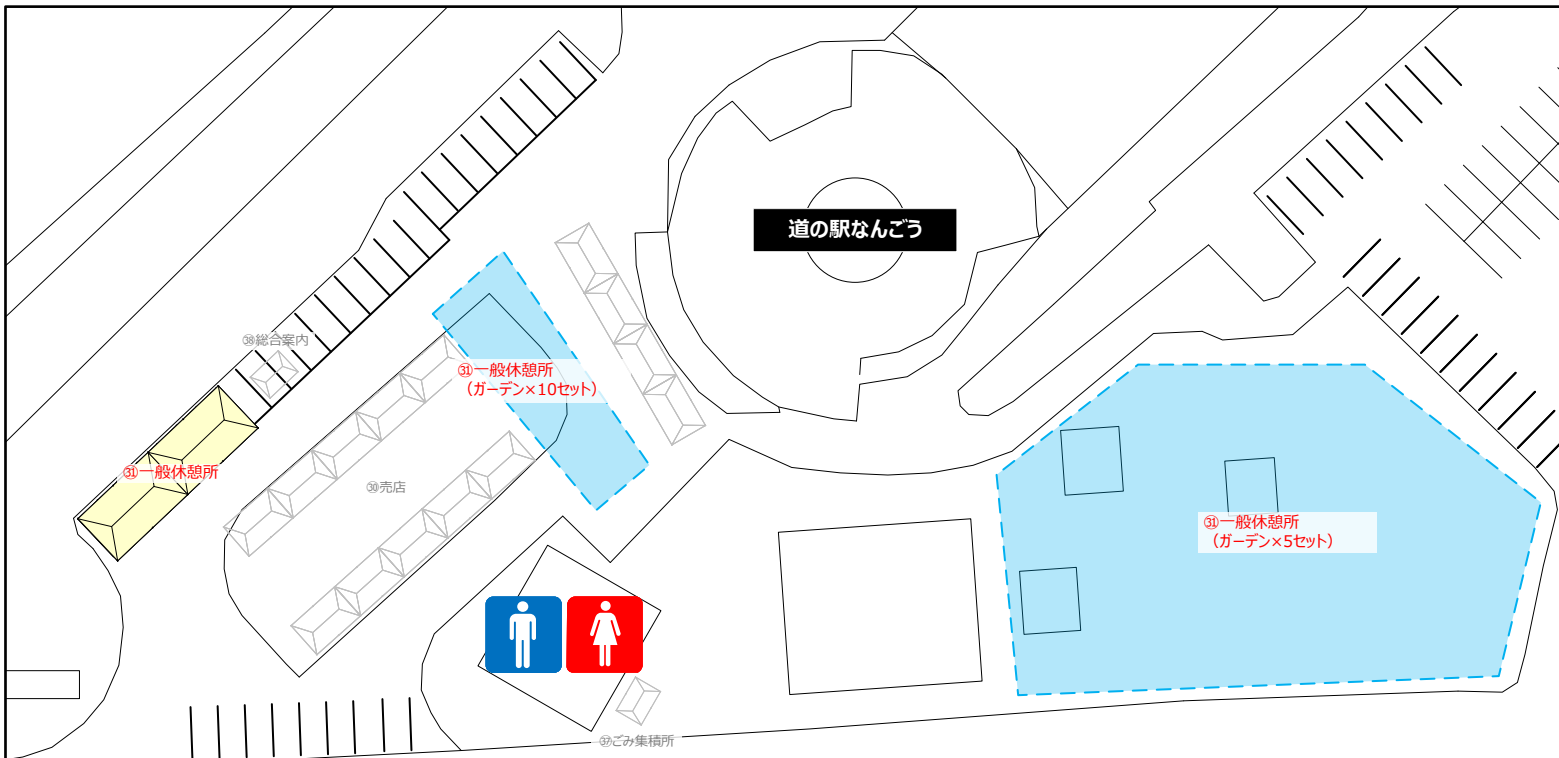
No	品名・規格	数量	調達方法
1	パイプtent（白）2K×3K	4 張	レンタル
2	横幕（白）2K	8 枚	レンタル
3	横幕（白）3K	8 枚	レンタル
4	鉄ウエイト	54 台	レンタル
5	プラスチックテーブル 1800×500	16 台	レンタル
6	折畳椅子	16 脚	レンタル
7			
8			
9			
10			
11			
12			
13			
14			
15			
16			
17			
18			
19			
20			
21			
22			
23			
24			
25			
26			
27			
28			
29			
30			

諸室名称	一般休憩所	31
------	-------	----

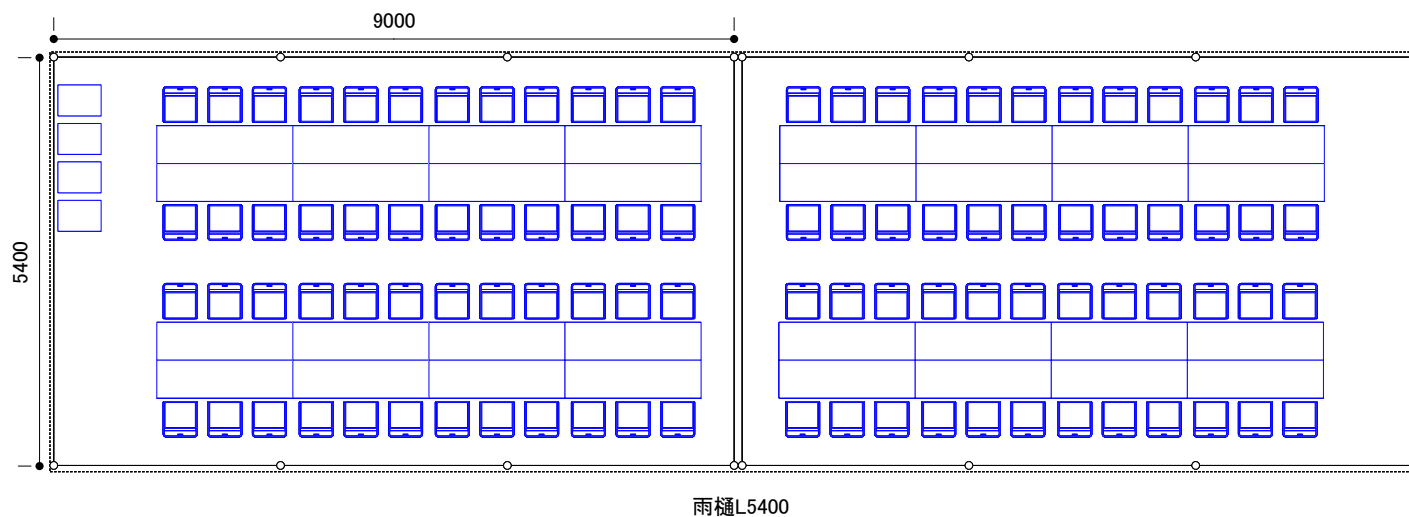
競技名	サッカー（本大会）
-----	-----------

特記事項	S=1/700
南郷陸上競技場	
ガーデンテーブルのセットは芝生スペースで使用	

No	品名・規格	数量	調達方法
1	パイプtent（白）3K×5K	2 張	レンタル
2	横幕（白）3K	4 枚	レンタル
3	横幕（白）5K	2 枚	レンタル
4	雨樋 3K	1 枚	レンタル
5	鉄ウエイト	42 台	レンタル
6	プラスチックテーブル 1800×500	32 台	レンタル
7	折畳椅子	96 脚	レンタル
8	分別ごみ箱（もえるゴミ）	1 個	レンタル
9	分別ごみ箱（もえないゴミ）	1 個	レンタル
10	分別ごみ箱（あきかん）	1 個	レンタル
11	分別ごみ箱（ペットボトル）	1 個	レンタル
12	ガーデンテーブル	15 本	レンタル
13	ガーデンチェア	60 本	レンタル
14	木製パラソル	15 本	レンタル
15	パラソル用ベース	15 本	レンタル
16			
17			
18			
19			
20			
21			
22			
23			
24			
25			
26			
27			
28			
29			
30			



テント内レイアウト（S=1/100）

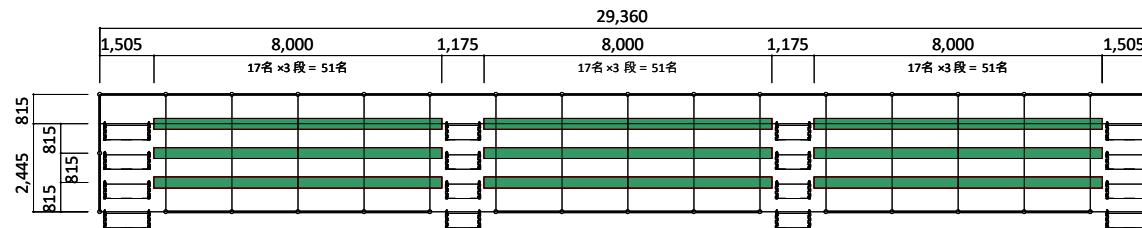


諸室名称	一般観覧席	32
------	-------	----

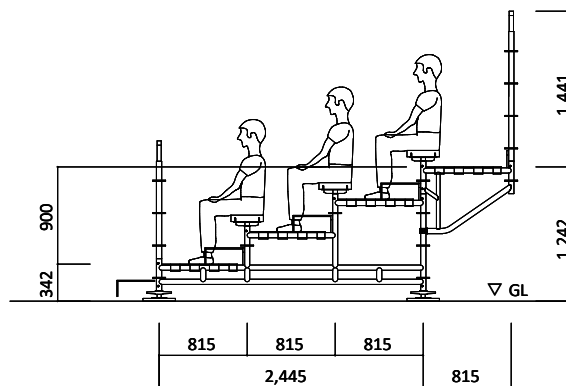
競技名	サッカー（本大会）
-----	-----------

特記事項	S=1/210
南郷陸上競技場	
150席×2基	

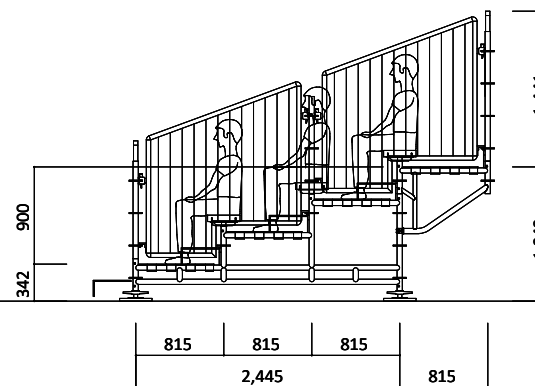
No	品名・規格	数量	調達方法
1	仮設観覧席	2 式	レンタル
2			
3			
4			
5			
6			
7			
8			
9			
10			
11			
12			
13			
14			
15			
16			
17			
18			
19			
20			
21			
22			
23			
24			
25			
26			
27			
28			
29			
30			



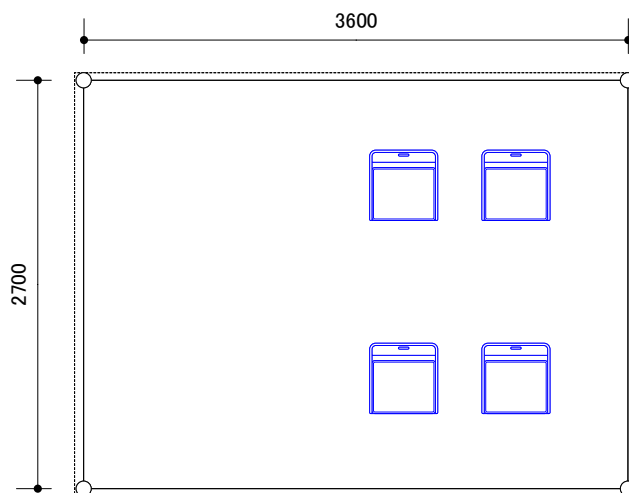
平面 S=1 : 210



断面 S=1 : 70



断面 S=1 : 70

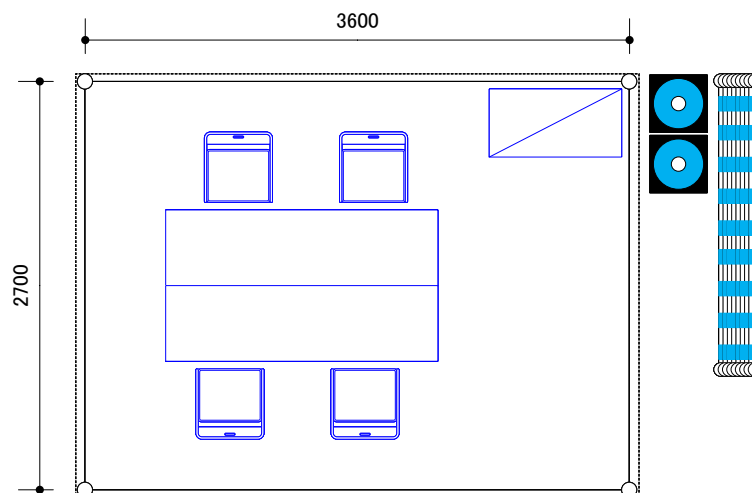


諸室名称	ハートフル席	33
------	--------	----

競技名	サッカー（本大会）
-----	-----------

特記事項	S=1/50
南郷陸上競技場	

No	品名・規格	数量	調達方法
1	パイプtent（白） 1.5K×2K	1 張	レンタル
2	横幕（白） 1.5K	2 枚	レンタル
3	横幕（白） 2K	2 枚	レンタル
4	鉄ウエイト	12 台	レンタル
5	折畳椅子	4 脚	レンタル
6			
7			
8			
9			
10			
11			
12			
13			
14			
15			
16			
17			
18			
19			
20			
21			
22			
23			
24			
25			
26			
27			
28			
29			
30			

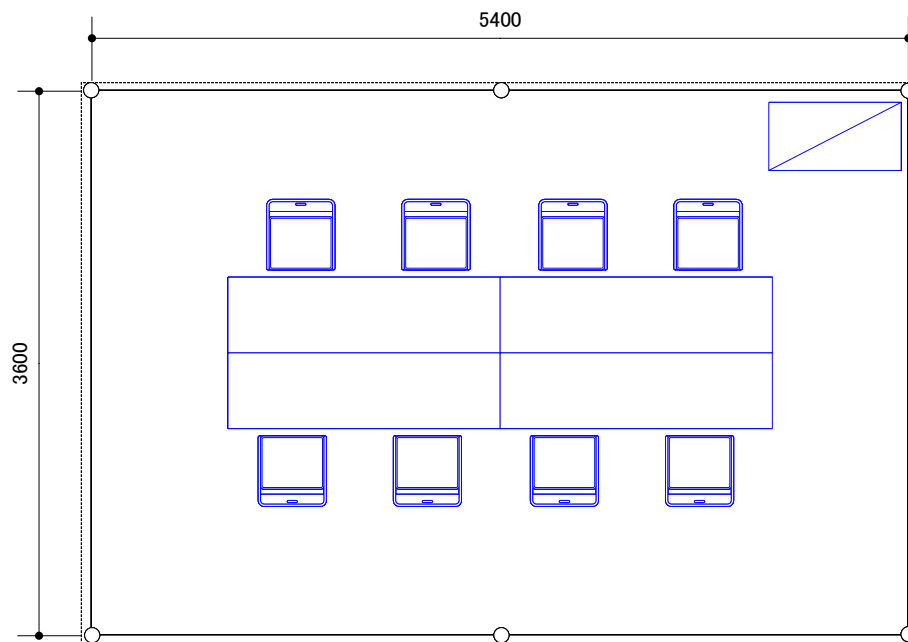


諸室名称	駐車場係控所	34
------	--------	----

競技名	サッカー（本大会）
-----	-----------

特記事項	S=1/50
南郷陸上競技場	

No	品名・規格	数量	調達方法
1	パイプtent（白） 1.5K×2K	1 張	レンタル
2	横幕（白） 1.5K	2 枚	レンタル
3	横幕（白） 2K	2 枚	レンタル
4	鉄ウエイト	12 台	レンタル
5	プラスチックテーブル 1800×500	2 台	レンタル
6	折畳椅子	4 脚	レンタル
7	プラスチック棚 900×450	1 台	レンタル
8	レボリューションコーン	50 本	レンタル
9	コーンバー（青白）	50 本	レンタル
10			
11			
12			
13			
14			
15			
16			
17			
18			
19			
20			
21			
22			
23			
24			
25			
26			
27			
28			
29			
30			

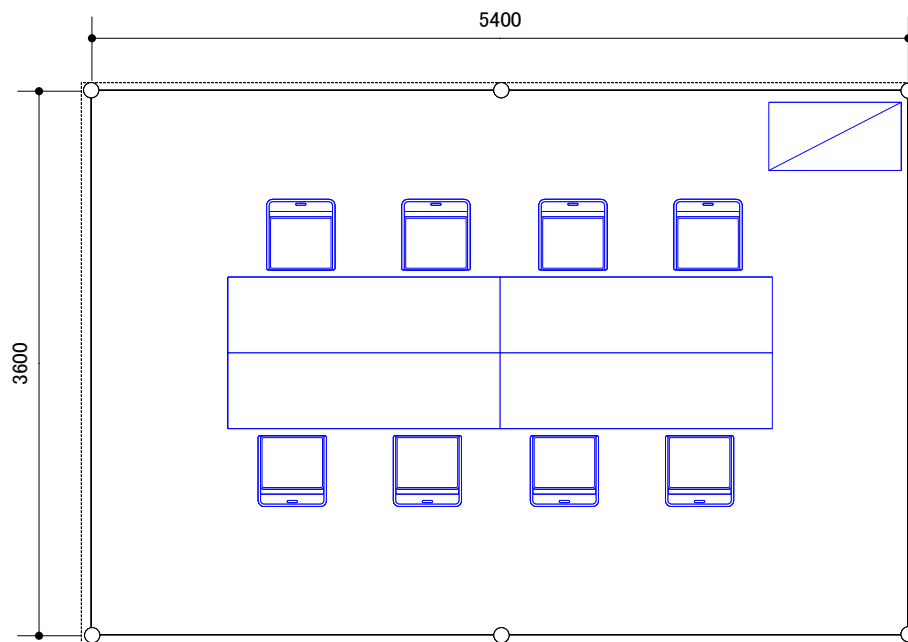


諸室名称	消防・警備本部	35
------	---------	----

競技名	サッカー（本大会）
-----	-----------

特記事項	S=1/50
南郷陸上競技場	

No	品名・規格	数量	調達方法
1	パイプtent（白） 2K×3K	1 張	レンタル
2	横幕（白） 2K	2 枚	レンタル
3	横幕（白） 3K	2 枚	レンタル
4	鉄ウエイト	18 台	レンタル
5	プラスチックテーブル 1800×500	4 台	レンタル
6	折畳椅子	8 脚	レンタル
7	プラスチック棚 900×450	1 台	レンタル
8			
9			
10			
11			
12			
13			
14			
15			
16			
17			
18			
19			
20			
21			
22			
23			
24			
25			
26			
27			
28			
29			
30			

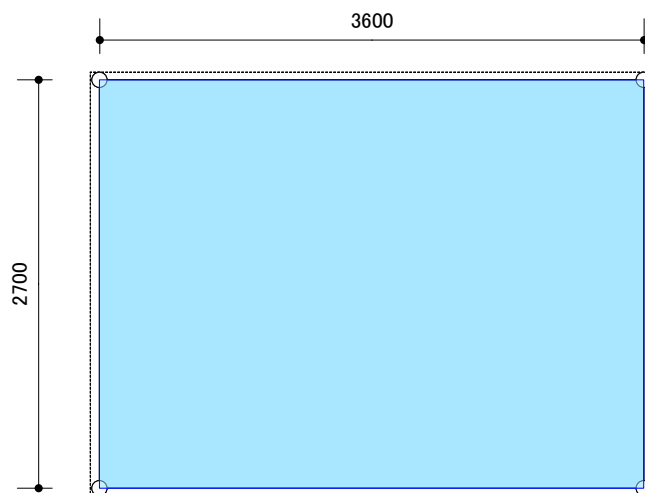


諸室名称	環境美化係控所	36
------	---------	----

競技名	サッカー（本大会）
-----	-----------

特記事項	S=1/50
南郷陸上競技場	

No	品名・規格	数量	調達方法
1	パイプtent（白）2K×3K	1 張	レンタル
2	横幕（白）2K	2 枚	レンタル
3	横幕（白）3K	2 枚	レンタル
4	鉄ウエイト	18 台	レンタル
5	プラスチックテーブル 1800×500	4 台	レンタル
6	折畳椅子	8 脚	レンタル
7	プラスチック棚 900×450	1 台	レンタル
8			
9			
10			
11			
12			
13			
14			
15			
16			
17			
18			
19			
20			
21			
22			
23			
24			
25			
26			
27			
28			
29			
30			

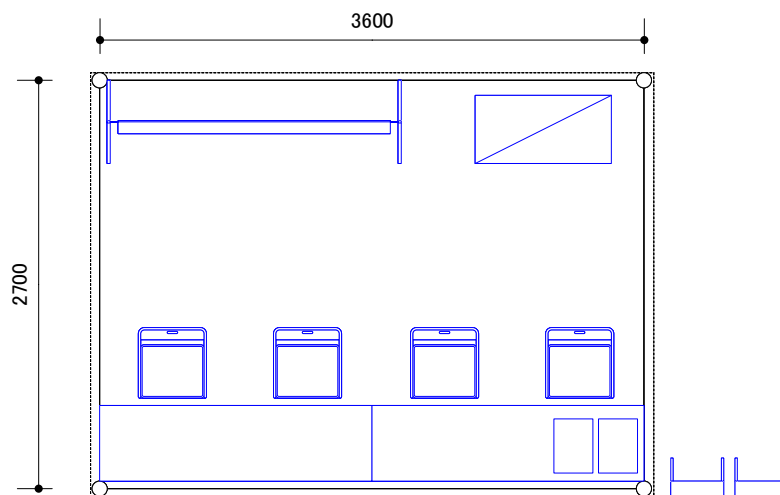


諸室名称	ごみ集積所	37
------	-------	----

競技名	サッカー（本大会）
-----	-----------

特記事項	S=1/50
南郷陸上競技場	

No	品名・規格	数量	調達方法
1	パイプtent（白） 1.5K×2K	1 張	レンタル
2	横幕（白） 1.5K	2 枚	レンタル
3	横幕（白） 2K	2 枚	レンタル
4	鉄ウエイト	12 台	レンタル
5	ブルーシート（薄手）	1 枚	レンタル
6			
7			
8			
9			
10			
11			
12			
13			
14			
15			
16			
17			
18			
19			
20			
21			
22			
23			
24			
25			
26			
27			
28			
29			
30			



諸室名称	総合案内	38
------	------	----

競技名	サッカー（本大会）
-----	-----------

特記事項	S=1/50
南郷陸上競技場	

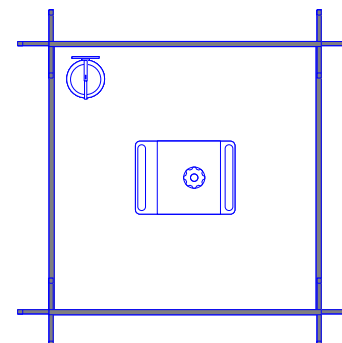
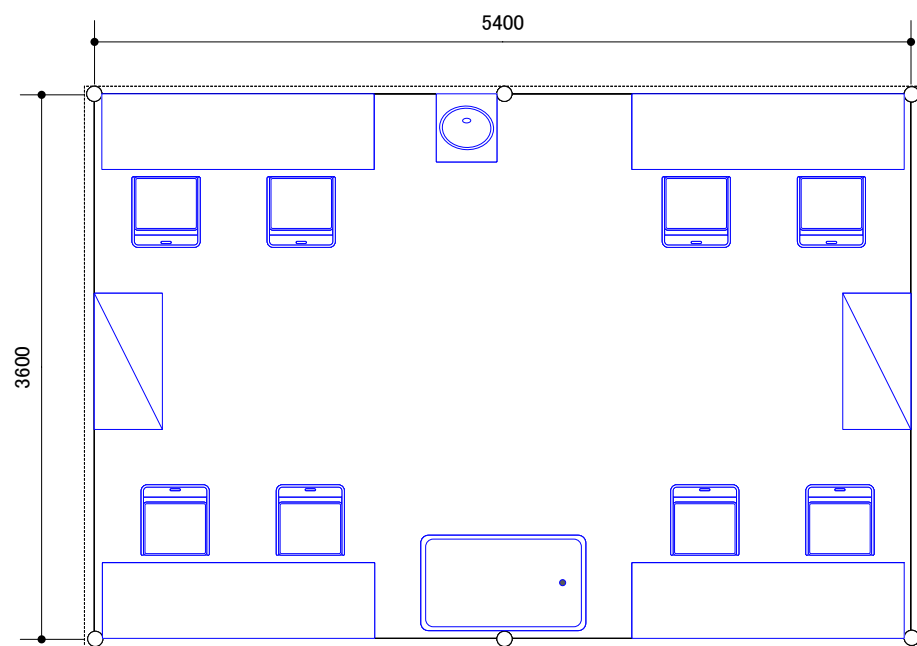
No	品名・規格	数量	調達方法
1	パイプtent（白） 1.5K×2K	1 張	レンタル
2	横幕（白） 1.5K	2 枚	レンタル
3	横幕（白） 2K	2 枚	レンタル
4	鉄ウエイト	12 台	レンタル
5	プラスチックテーブル 1800×500	2 台	レンタル
6	折畳椅子	4 脚	レンタル
7	ホワイトボード	1 台	レンタル
8	ホワイトボードマーカー	1 式	レンタル
9	プラスチック棚 900×450	1 台	レンタル
10	カタログスタンド	2 台	レンタル
11	レターケース(A4/5段)	2 台	レンタル
12			
13			
14			
15			
16			
17			
18			
19			
20			
21			
22			
23			
24			
25			
26			
27			
28			
29			
30			

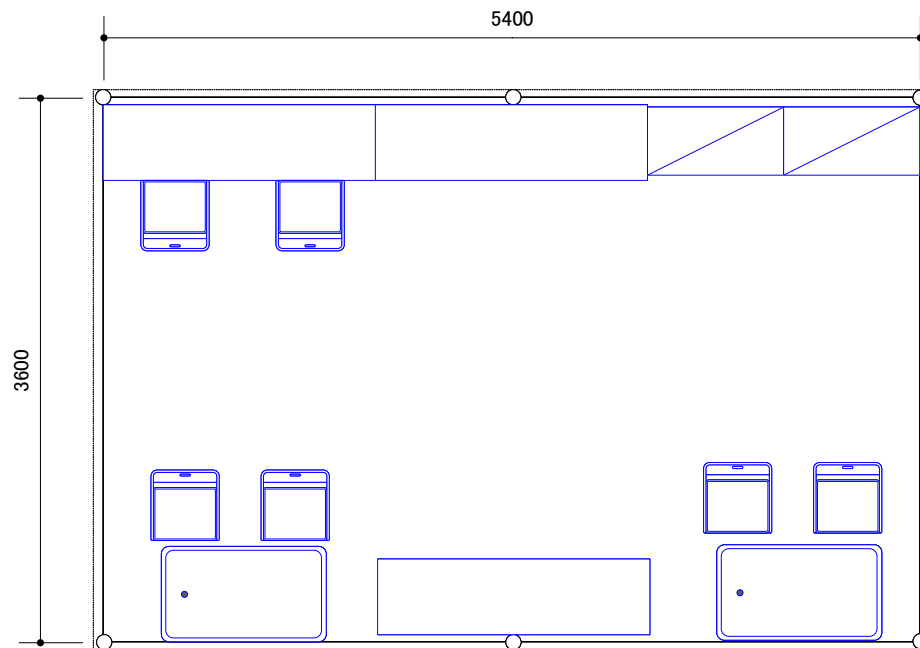
諸室名称	無料ふるまいコーナー	39
------	------------	----

競技名	サッカー（本大会）
-----	-----------

特記事項	S=1/50
南郷陸上競技場	

No	品名・規格	数量	調達方法
1	パイプtent（白） 2K×3K	1 張	レンタル
2	横幕（白） 2K	2 枚	レンタル
3	横幕（白） 3K	2 枚	レンタル
4	鉄ウエイト	18 台	レンタル
5	プラスチックテーブル 1800×500	4 台	レンタル
6	折畳椅子	8 脚	レンタル
7	プラスチック棚 900×450	2 台	レンタル
8	ドブツケ	1 台	レンタル
9	簡易シンク	1 台	レンタル
10	発電機 3Kva	1 台	レンタル
11	コードリール（屋外用 30m）	1 台	レンタル
12	イレクターフェンス	4 枚	レンタル
13	消火器	1 台	レンタル
14			
15			
16			
17			
18			
19			
20			
21			
22			
23			
24			
25			
26			
27			
28			
29			
30			





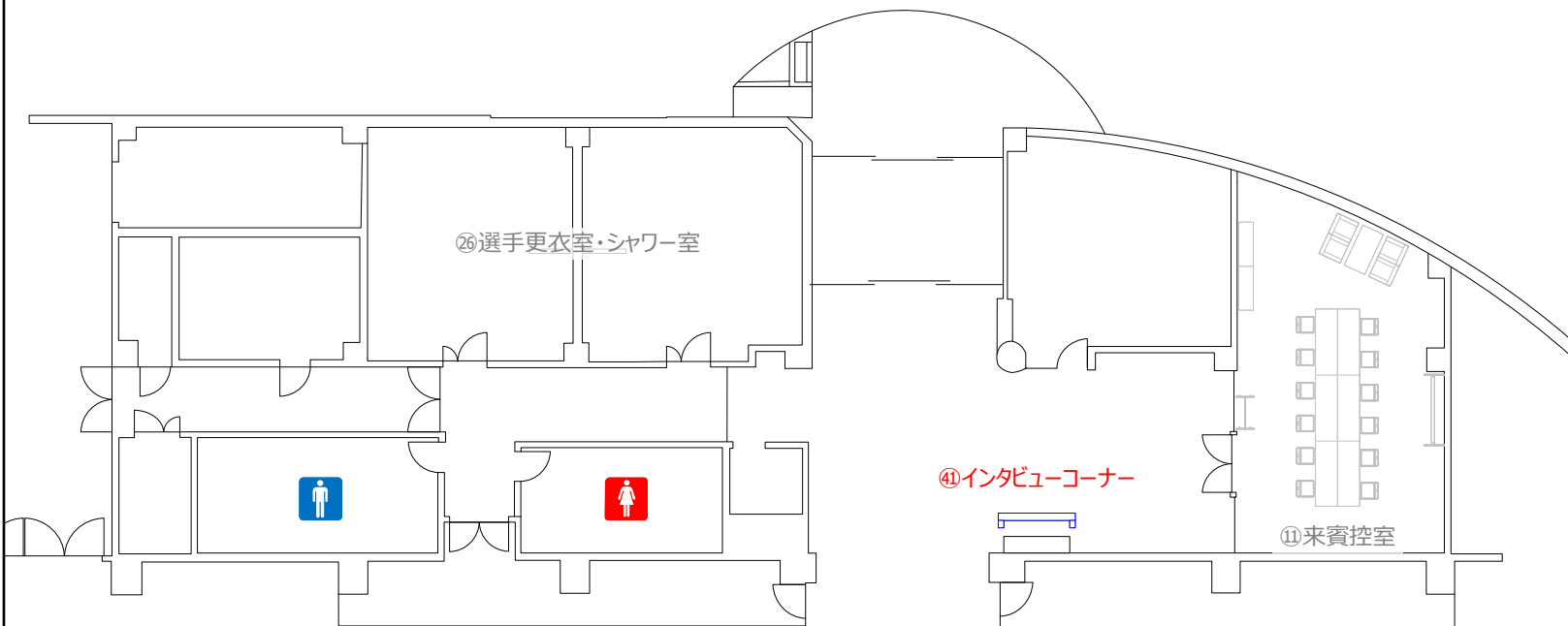
諸室名称	選手用ドリンクコーナー	40
------	-------------	----

競技名	サッカー（本大会）
-----	-----------

特記事項	S=1/50
南郷陸上競技場	

No	品名・規格	数量	調達方法
1	パイプtent（白） 2K×3K	1 張	レンタル
2	横幕（白） 2K	2 枚	レンタル
3	横幕（白） 3K	2 枚	レンタル
4	鉄ウエイト	18 台	レンタル
5	プラスチックテーブル 1800×500	3 台	レンタル
6	折畳椅子	6 脚	レンタル
7	プラスチック棚 900×450	2 台	レンタル
8	ドブツケ	2 台	レンタル
9			
10			
11			
12			
13			
14			
15			
16			
17			
18			
19			
20			
21			
22			
23			
24			
25			
26			
27			
28			
29			
30			

グリーンドーム



諸室名称	インタビューコーナー	41
------	------------	----

競技名	サッカー（本大会）
-----	-----------

特記事項	S=1/200
南郷陸上競技場	

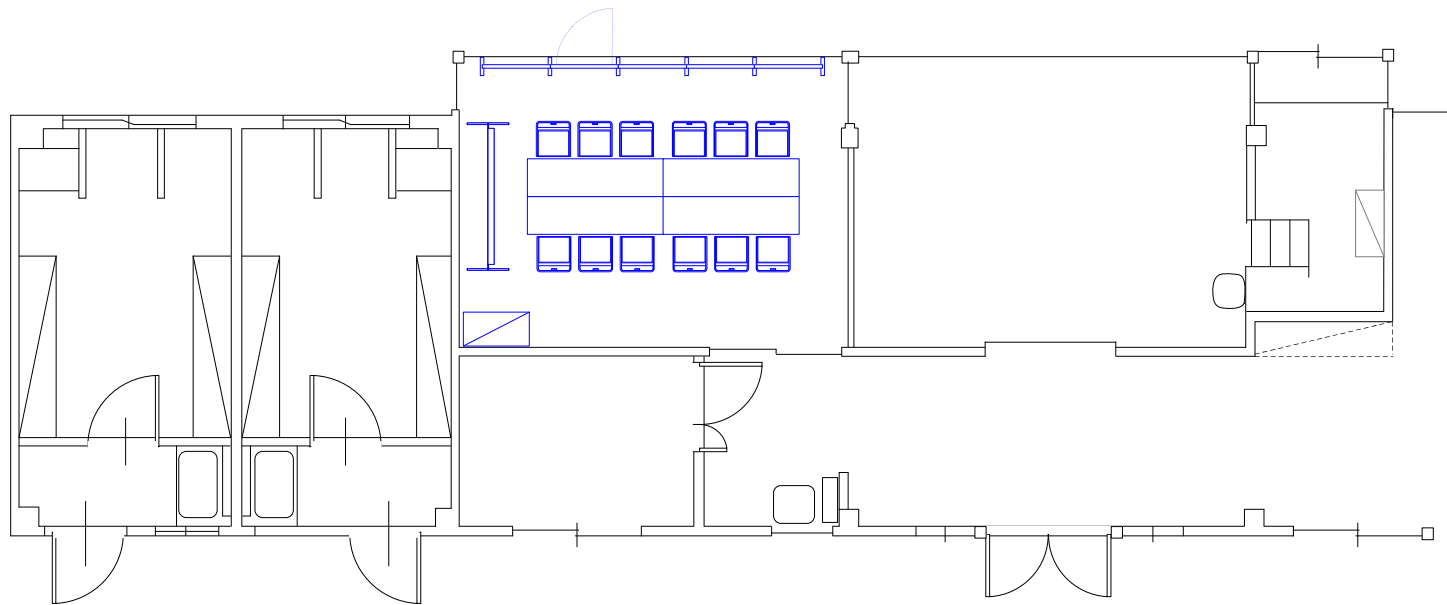
No	品名・規格	数量	調達方法
1	インタビューボード	1 枚	製作
2			
3			
4			
5			
6			
7			
8			
9			
10			
11			
12			
13			
14			
15			
16			
17			
18			
19			
20			
21			
22			
23			
24			
25			
26			
27			
28			
29			
30			

諸室名称	審判員控室	42
------	-------	----

競技名	サッカー（本大会）
-----	-----------

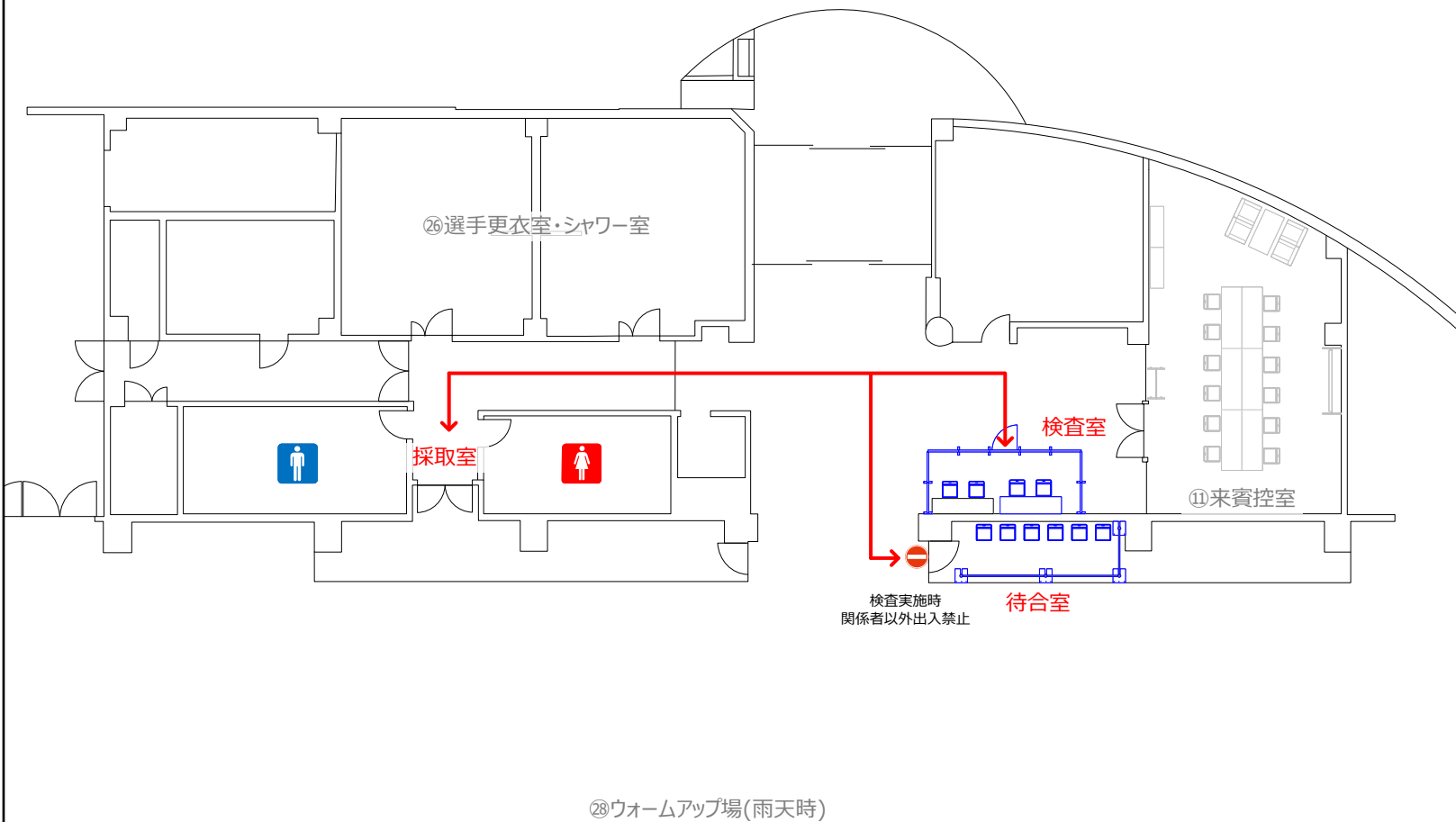
特記事項	S=1/100
南郷陸上競技場	
書庫は移動不可	

No	品名・規格	数量	調達方法
1	プラスチックテーブル 1800×500	4 台	レンタル
2	折畳椅子	12 脚	レンタル
3	プラスチック棚 900×450	1 台	レンタル
4	ホワイトボード	1 台	レンタル
5	ホワイトボードマーカー	1 式	レンタル
6	マジックパネル	4 枚	レンタル
7	マジックパネルドア	1 枚	レンタル
8			
9			
10			
11			
12			
13			
14			
15			
16			
17			
18			
19			
20			
21			
22			
23			
24			
25			
26			
27			
28			
29			
30			



諸室名称	その他		
競技名	サッカー（本大会）		
特記事項	南郷陸上競技場		
No	品名・規格	数量	調達方法
■ADチェックポイント			
1	レボリューションコーン	10 本	レンタル
2	コーンバー（青白）	8 本	レンタル
3	折畳椅子	3 脚	レンタル
4	木製パラソル	3 本	レンタル
5	パラソル用ベース	3 本	レンタル
6			
■ボールパーソン			
1	椅子（既存）	10 脚	既存
2			
■競技会場			
1	人工芝（既存）	1 式	既存
2			
■遊具エリア仕切り			
1	鉄杭	50 本	レンタル
2	立入禁止テープ(50m)	3 巻	販売
3			
4			
5			
6			
7			
8			
9			
10			
11			
12			
13			
14			
15			
16			

グリーンドーム



諸室名称	ドーピングコントロール室
------	--------------

競技名	サッカー（本大会）
-----	-----------

特記事項	S=1/200 南郷陸上競技場
------	--------------------

No	品名・規格	数量	調達方法
1	プラスチックテーブル 1800×500	1 台	レンタル
2	折畳椅子	10 脚	レンタル
3	マジックパネル	8 枚	レンタル
4	マジックパネルドア	1 枚	レンタル
5	ドレープシステム (H2400)	7 m	レンタル
6			
7			
8			
9			
10			
11			
12			
13			
14			
15			
16			
17			
18			
19			
20			
21			
22			
23			
24			
25			
26			
27			
28			
29			
30			

諸室名称
表彰式（5位表彰）

競技名
サッカー（本大会）

特記事項
南郷陸上競技場
音響設備は既存設備利用

No	品名・規格	数量	調達方法
1	机（既存）	1 台	既存
2	白布	1 枚	レンタル
3	賞状用黒盆（大）	2 台	レンタル
4	マイクスタンド	1 本	レンタル
5	プラカードスタンド	1 台	レンタル
6	ウェイト	1 個	レンタル
7			
8			
9			
10			
11			
12			
13			
14			
15			
16			
17			
18			
19			
20			
21			
22			
23			
24			
25			
26			
27			
28			
29			
30			

